



Gîtes de France Ardèche – 4 Cours du Palais – 07000 PRIVAS
Tél. +33 (0)4 75 64 70 70 – Fax +33 (0)4 75 64 75 40 –
contact@gdf07.com www.gites-de-france-ardeche.com

Fiche : [Anglais](#) [Deutsch](#) [Nederlands](#)

N° Gîte	107031	Nom de l'hébergement	Le Mas des Bruyères
Classement	 Charme		
Commune	Jaujac (07380)	Lieu-dit	Les roudils

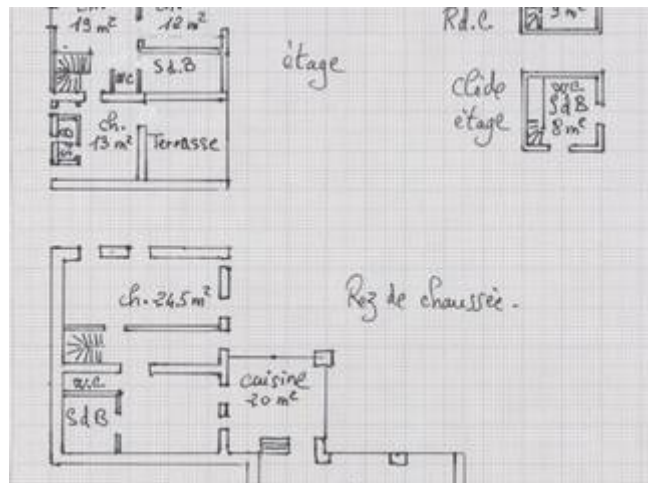
Coordonnées du propriétaire

Nom	FLORENCE Marie et Gil		
Téléphones	04 75 93 21 11	Téléphone portable	06 40 41 46 40
Email	le-rucher-des-roudils@wanadoo.fr		

Gîte réservable auprès du propriétaire.

Caractéristiques

[Voir l'album photo complet](#)



Capacité	10 personnes	Nombre de chambres	5
Superficie	230 m ²	Altitude	550 m
Animal domestique	Interdit		

Descriptif

Une petite route au dessus du village et, tout au bout, une ferme en pierre, tournée plein sud, sur la chaîne du Tanargue. Le lieu est privilégié, idéal pour se ressourcer et reprendre contact avec la nature. Le souci écologique a présidé à la restauration de la maison. Les matériaux, nobles, offrent sobriété et harmonie. Le bois se marie à la pierre dans un vaste et lumineux séjour avec la belle cheminée contemporaine et la cuisine attenante, tout en baies vitrées. Cinq jolies chambres très confortables sont accompagnées de quatre coquettes salles de bain. Les meubles, en bois de pays, sont fabriqués par le maître des lieux, ébéniste en éco-construction. Le gîte est situé dans une aile de la ferme complètement indépendante. Invitant à la poésie, de belles terrasses en pierre et une grande prairie pour méditer, entourée d'une haie, rien que pour vous... Là comme partout ici, on ne se lasse pas du paysage, magnifique et sauvage. Deux chambres pour 2 avec lits 160/200 salles de bain et wc privés. Deux chambres pour deux avec lits modulables 180/200 ou 2 fois 90 salle de bains et wc privés. Une chambre pour 2 avec lits jumeaux 90/190. Linge de lit et de toilette fournis. Lits faits à l'arrivée.

Accès au gîte

Depuis Aubenas, prendre direction N102 Le Puy en Velay. A l'entrée de Lalevade, prendre à gauche, direction Jaujac. Dans le village de Jaujac, face à la grande place, prendre la 1ère rue à droite (rue de la paillette). Traversez la place St Bonnet. Prendre la petite ruelle qui descend sur la droite et passer le pont du Chastelas. Au bout à gauche, voie sans issue en direction des Roudils. Parcourir 4 km, la maison est tout au bout, une ruche avec le panneau "Gîtes de France" devant une treille.

Équipements

- ✓ Lave linge
- ✓ Lave-vaisselle
- ✓ Cheminée
- ✓ TV
- ✓ DVD
- ✓ Gîte bébé
- ✓ Frigo/congélateur
- ✓ Chambre rez-de-chaussée
- ✓ Espace extérieur privé
- ✓ Salon de jardin
- ✓ Terrasse
- ✓ Jardin
- ✓ Maison en pierre
- ✓ Parking privé
- ✓ Mitoyen propriétaire
- ✓ Barbecue
- ✓ Connexion web
- ✓ Draps fournis
- ✓ Chauffage inclus
- ✓ Option ménage
- ✓ Lit bébé

Loisirs et services

 Randonnée pédestre	Sur place	 Pêche	4 km
 Tennis	4 km	 Baignade	4 km
 Services médicaux	4 km	 Commerce	4 km
 Équitation	10 km	 Piscine	10 km
 Canoë	15 km	 Ski de fond	20 km

[Découvrir les alentours](#)

Thématiques

- Accès internet
- Chauffage compris
- Location à la ferme
- Accueil Rando
- Démarche Ecogestes
- Locations avec cheminée ou poêle à bois
- Bébé calin
- Draps fournis
- Marque 'Accueil du Parc'
- Canoë
- Ecogîtes
- Noël en Fête
- Charme
- Gîtes Grande capacité

Tarifs pour l'année 2018

	Semaine	Weekend	Midweek	Nuit
Minimum	1000 €	550 €	750 €	550 €
Maximum	2200 €	1760 €	1870 €	1760 €

Séjour de 1 à 2 nuits : arrivée entre 18h00 et 19h00 – départ avant 12h00.

Séjour à partir de 3 nuits : arrivée entre 16h00 et 19h00 – départ avant 10h00.

Suppléments - options

- Montant Taxe de Séjour (à titre indicatif) : 0,80€
- Option Ménage : 150€

Chauffage compris

Taxe de séjour à régler au propriétaire

Dépôt de garantie : 500 € (chèque de caution demandé par le propriétaire à l'arrivée)

Informations pratiques

Les couvertures et/ou les couettes sont fournies ainsi que la vaisselle.

Charges locatives :

Le montant du chauffage, de l'électricité, du bois ne sont pas compris dans le loyer sauf mention contraire dans le descriptif. Dans tous les cas, gratuité de 8 kWh d'électricité par jour : le dépassement est à régler au propriétaire (relevé de compteur à l'arrivée et au départ).

Dépassement de capacité :

Aucun dépassement de capacité n'est autorisé (y compris les enfants de plus de 2 ans). Si le nombre de locataires dépasse la capacité d'accueil et sans accord préalable avec le propriétaire, les personnes supplémentaires seront refusées ; le propriétaire pourra les accepter moyennant le paiement d'un supplément.

Ménage à la charge du locataire :

Nettoyage à la charge du locataire pendant le séjour et avant le départ ; l'hébergement doit être laissé en parfait état. S'il n'est pas convenable, des frais de ménage pourront être facturés. De même, le locataire pourra exiger un complément de nettoyage à l'arrivée, s'il estime que la propreté n'est pas suffisante.

Autres moyens de paiement acceptés :

-  Chèques vacances

Vos avantages :

A votre arrivée, le propriétaire vous remettra **le porte-clés ou la carte 'Loisirs Plus'** qui vous permettra de bénéficier de réductions auprès de nombreux prestataires (plus de 150) dont de grands sites touristiques. [Télécharger la liste des prestataires participants et leurs offres de réduction](#)

