



Gîtes de France Ardèche – 4 Cours du Palais – 07000 PRIVAS
Tél. +33 (0)4 75 64 70 70 – Fax +33 (0)4 75 64 75 40 –
contact@gdf07.com www.gites-de-france-ardeche.com

Fiche : [Anglais](#) [Deutsch](#) [Nederlands](#)

| | | | |
|------------|----------------|----------------------|-----------------------------|
| N° Gîte | 107015 | Nom de l'hébergement | Le Lignon |
| Classement | | | |
| Commune | Jaujac (07380) | Lieu-dit | 105 Chemin de castrevieille |

Coordonnées du propriétaire

| | |
|------------|------------------|
| Nom | MAIRIE DE JAUJAC |
| Téléphones | 04 75 93 22 28 |
| Email | mairie@jaujac.fr |

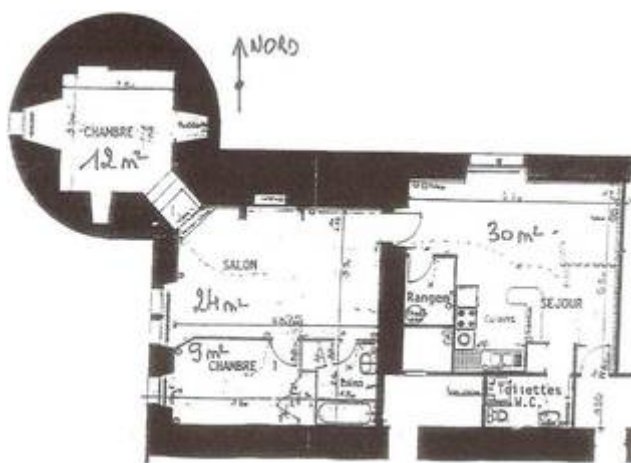
Personne chargée de l'accueil ou à contacter en cas d'absence du propriétaire :

| | |
|------------|----------------|
| Nom Prénom | CROZE Claude |
| Téléphone | 06 26 99 68 88 |

Gîte réservable auprès du propriétaire.

Caractéristiques

[Voir l'album photo complet](#)



| | | | |
|-------------------|----------------------|--------------------|-------|
| Capacité | 5 personnes | Nombre de chambres | 2 |
| Superficie | 90 m ² | Altitude | 450 m |
| Animal domestique | Accepté gratuitement | | |

Descriptif

Vous allez séjourner dans un joli village de caractère où vous trouvez tous les services et les commerces sur place. Le gîte est dans un château du XV^e siècle, à 200 mètres du village. Il est au 2^eme étage. Un autre gîte est mitoyen. La salle des fêtes est au 1^{er} étage. Un terrain est à votre disposition au rez de chaussée. Le gîte est spacieux, il comprend un séjour avec un canapé gigogne, une cuisine, une chambre (1 lit 2 places), une chambre avec 3 lits 1 place, une salle d'eau avec wc, une salle de bains. Lit bébé sur demande, chauffage électrique. Jaujac accueille aussi la maison du Parc Naturel des Monts d'Ardèche qui proposent diverses animations autour de la découverte du patrimoine. C'est aussi la situation idéale pour la randonnée, le cyclotourisme, la découverte des origines du volcanisme en Ardèche. Vous pouvez aussi aller vous baigner en rivière à 500 mètres à pied.

Équipements

- ✓ Lave linge
- ✓ TV
- ✓ Micro-onde
- ✓ Canapé convertible
- ✓ Frigo/congélateur
- ✓ Maison en pierre
- ✓ Lit bébé

Détail des pièces

| Étage | Type | Surface | Orientation | Literie | Équipements | Description |
|------------|---------------|-------------------|-------------|------------|-------------|--|
| 2ème étage | Chambre | 14 m ² | Sud-ouest | 1 x 140 cm | | Chambre avec un lit 140, un placard mural, 2 chevets. |
| 2ème étage | Chambre | 9 m ² | Sud-ouest | 3 x 90 cm | | Dans la tour, chambre enfant avec 3 lits une place |
| 2ème étage | Salle de bain | 4 m ² | - | - | | Baignoire avec rideau et lavabo |
| 2ème étage | Salle d'eau | 4 m ² | - | - | | Salle d'eau avec bac à douche, bidet et lavabo, WC |
| 2ème étage | Salon | 25 m ² | Sud-ouest | - | | Séjour avec canapé gigogne, TV écran plat, table basse. |
| 2ème étage | Cuisine | 33 m ² | Nord | - | | Grande cuisine avec évier 2 bacs, réfrigérateur/congélateur, micro ondes, mini four électrique, cafetière et bouilloire électrique, grille pain, hotte aspirante. 3 feux gaz et une plaque électrique. Un bar sépare le coin cuisine de l'espace repas avec la table et les 6 chaises. |

Loisirs et services

| | | | |
|--|-----------|---|--------|
|  Randonnée pédestre | Sur place |  Services médicaux | 0,2 km |
|  Commerce | 0,2 km |  Tennis | 0,2 km |
|  Baignade | 0,6 km |  Pêche | 0,6 km |
|  Piscine | 6 km |  Ski de fond | 20 km |
|  Gare | 50 km | | |

[Découvrir les alentours](#)

Thématiques

- Gîtes regroupables
- Locations à moins de 2km de la baignade

Tarifs pour l'année 2019

| | Semaine | Weekend | Midweek | Nuit |
|---------|---------|---------|---------|------|
| Minimum | 295 € | 130 € | 221 € | - |
| Maximum | 430 € | 130 € | 285 € | - |

Séjour de 1 à 2 nuits : arrivée entre 18h00 et 19h00 – départ avant 12h00.

Séjour à partir de 3 nuits : arrivée entre 16h00 et 19h00 – départ avant 10h00.

Suppléments - options

Chauffage non compris

Dépôt de garantie : 250 € (chèque de caution demandé par le propriétaire à l'arrivée)

Informations pratiques

Les couvertures et/ou les couettes sont fournies ainsi que la vaisselle.

Charges locatives :

Le montant du chauffage, de l'électricité, du bois ne sont pas compris dans le loyer sauf mention contraire dans le descriptif. Dans tous les cas, gratuité de 8 kWh d'électricité par jour : le dépassement est à régler au propriétaire (relevé de compteur à l'arrivée et au départ).

Animal accepté sous conditions :

Le propriétaire accepte que vous veniez avec votre animal de compagnie dans son hébergement ; il est bien entendu que cette acceptation est sous conditions du respect de la location et son environnement proche. Afin que votre séjour se déroule dans les meilleures conditions, nous vous invitons à prendre connaissance de la [charte d'accueil des animaux en location saisonnière](#).

Dépassement de capacité :

Aucun dépassement de capacité n'est autorisé (y compris les enfants de plus de 2 ans). Si le nombre de locataires dépasse la capacité d'accueil et sans accord préalable avec le propriétaire, les personnes supplémentaires seront refusées ; le propriétaire pourra les accepter moyennant le paiement d'un supplément.

Ménage à la charge du locataire :

Nettoyage à la charge du locataire pendant le séjour et avant le départ ; l'hébergement doit être laissé en parfait état. S'il n'est pas convenable, des frais de ménage pourront être facturés. De même, le locataire pourra exiger un complément de nettoyage à l'arrivée, s'il estime que la propreté n'est pas suffisante.

Autres moyens de paiement acceptés :

-  Chèques vacances

Vos avantages :

A votre arrivée, le propriétaire vous remettra **le porte-clés ou la carte 'Loisirs Plus'** qui vous permettra de bénéficier de réductions auprès de nombreux prestataires (plus de 150) dont de grands sites touristiques. [Télécharger la liste des prestataires participants et leurs offres de réduction](#)

