



Gîtes de France Ardèche – 4 Cours du Palais – 07000 PRIVAS
Tél. +33 (0)4 75 64 70 70 – Fax +33 (0)4 75 64 75 40 –
contact@gdf07.com www.gites-de-france-ardeche.com

Fiche : [Anglais](#) [Deutsch](#) [Nederlands](#)

N° Gîte	101709	Nom de l'hébergement	Entre Vignes et Thym
Classement			
Adresse	Les Rodes		
Commune	Grospierrès (07120)	Lieu-dit	-

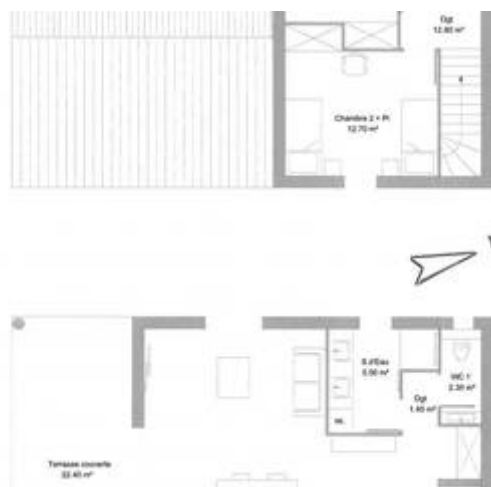
Coordonnées du propriétaire

Nom	JAUZION Béatrice et Eric		
Téléphones	04 75 39 02 11 06 08 61 73 18	Téléphone portable	06 08 88 01 61
Email	beatrix.jauzion@wanadoo.fr		

Réservation en ligne ou auprès du Service Réservation au +33 (0)4 75 64 70 70.

Caractéristiques

[Voir l'album photo complet](#)



Capacité	4 personnes	Nombre de chambres	2
Superficie	81 m ²	Altitude	130 m
Animal domestique	Interdit		

Descriptif

En sud Ardèche, le gîte Entre Vignes et Thym, vous accueille dans un environnement exceptionnel et une vue panoramique à 180° sur les monts d'Ardèche à 2 pas de tous les grands sites touristiques. Aménagement très confortable et contemporain. Au rez de chaussée, un grand séjour/cuisine lumineux, la salle d'eau, un WC. A l'étage, une chambre avec 1 lit 160, une chambre avec 2 lits une place, un WC. Chauffage central au sol. Équipement bébé sur place. Pour votre confort, les lits sont faits à votre arrivée. Vous profitez d'une belle terrasse et d'un coin de jardin pour prendre vos repas ou vous prélasser au soleil. Vous disposez aussi d'un terrain commun avec jeux de boules et une table de ping-pong. Les propriétaires, discrets, très accueillants et amoureux de leur pays habitent à proximité. Le gîte est mitoyen à des dépendances des propriétaires. Vous avez un accès gratuit à la piscine du petit camping familial à 700 mètres. Sinon, vous avez de jolis coins de baignade dans les rivières tout autour. C'est une très belle adresse pour visiter l'Ardèche et ses sites merveilleux : les gorges de l'Ardèche et la Caverne du Pont d'Arc, les gorges du Chassezac et le Bois de Païolive, les beaux villages de caractère de Labeaume, Balazuc, Banne, Naves... De nombreux petits chemins balisés vous invitent aussi à randonner pour partir à la découverte de ce patrimoine d'exception.

Équipements

- ✓ Lave linge
- ✓ Lave-vaisselle
- ✓ TV
- ✓ Micro-onde
- ✓ Frigo/congélateur
- ✓ Espace extérieur privé
- ✓ Salon de jardin
- ✓ Terrasse
- ✓ Jardin
- ✓ Parking privé
- ✓ Jeu de boules
- ✓ Barbecue
- ✓ Connexion web
- ✓ Draps fournis
- ✓ Option ménage
- ✓ Location linge
- ✓ Lit bébé

Détail des pièces

Étage	Type	Surface	Orientation	Literie	Équipements	Description
N.C	Pièce unique avec séjour et cuisine	44 m ²	Sud-ouest	-		Grande pièce lumineuse et confortable avec vue panoramique. Coin cuisine bien équipé avec lave vaisselle, évier 2 bacs, four électrique, 3 feux induction, micro ondes, réfrigérateur/congélateur, grille pain, cafetière et bouilloire électrique. Coin repas. Coin salon avec canapé, TV, table basse.
N.C	Salle d'eau	5 m ²	-	-	Douche	Belle salle d'eau avec douche à l'italienne, double vasque, radiateur sèche serviette
N.C	Toilettes	2 m ²	-	-	Toilettes	Wc avec lave mains
1er étage	Chambre	12 m ²	-	1 x 160 cm		Un lit 160, 2 chevets, rangement
1er étage	Chambre	11 m ²	-	2 x 90 cm		2 lits une place, rangement, 2 chevets
1er étage	Toilettes	1 m ²	-	-	Toilettes	Wc avec lave mains

Loisirs et services

 Randonnée pédestre	Sur place	 Piscine	0,7 km	 Tennis	1 km
 Baignade	1 km	 Pêche	1 km	 Terrain de golf	1 km
 Commerce	2 km	 Équitation	2 km	 Canoë	7 km
 Escalade	7 km	 Services médicaux	8 km	 Gare	50 km

Thématiques

- Accès internet
- Location proche d'itinéraires vélo route ou VTT
- Nouveaux hébergements
- Draps fournis
- Locations à moins de 2km de la baignade
- Vente Dernière Minute
- Gites en service réservation exclusif et partagé
- Notre sélection

Tarifs pour l'année 2019

	Semaine	Weekend	Midweek	Nuit
Minimum	380 €	-	-	-
Maximum	850 €	-	-	-

Séjour de 1 à 2 nuits : arrivée entre 18h00 et 19h00 – départ avant 12h00.

Séjour à partir de 3 nuits : arrivée entre 16h00 et 19h00 – départ avant 10h00.

Suppléments - options

- Option Ménage : 60€
- Forfait chauffage semaine 35€ par semaine

Chauffage non compris

Dépôt de garantie : 500 € (chèque de caution demandé par le propriétaire à l'arrivée)

Informations pratiques

Les couvertures et/ou les couettes sont fournies ainsi que la vaisselle.

Charges locatives :

Le montant du chauffage, de l'électricité, du bois ne sont pas compris dans le loyer sauf mention contraire dans le descriptif. Dans tous les cas, gratuité de 8 kWh d'électricité par jour : le dépassement est à régler au propriétaire (relevé de compteur à l'arrivée et au départ).

Dépassement de capacité :

Aucun dépassement de capacité n'est autorisé (y compris les enfants de plus de 2 ans). Si le nombre de locataires dépasse la capacité d'accueil et sans accord préalable avec le propriétaire, les personnes supplémentaires seront refusées ; le propriétaire pourra les accepter moyennant le paiement d'un supplément.

Ménage à la charge du locataire :

Nettoyage à la charge du locataire pendant le séjour et avant le départ ; l'hébergement doit être laissé en parfait état. S'il n'est pas convenable, des frais de ménage pourront être facturés. De même, le locataire pourra exiger un complément de nettoyage à l'arrivée, s'il estime que la propreté n'est pas suffisante.

Vos avantages :

A votre arrivée, le propriétaire vous remettra **le porte-clés ou la carte 'Loisirs Plus'** qui vous permettra de bénéficier de réductions auprès de nombreux prestataires (plus de 150) dont de grands sites touristiques. [Télécharger la liste des prestataires participants et leurs offres de réduction](#)

