



Gîtes de France Ardèche – 4 Cours du Palais – 07000 PRIVAS

Tél. +33 (0)4 75 64 70 70 – Fax +33 (0)4 75 64 75 40 –
contact@gdf07.com www.gites-de-france-ardeche.com

Fiche : [Anglais](#) [Deutsch](#) [Nederlands](#)

N° Gîte	101010	Nom de l'hébergement	La Font Vive
Classement			
Commune	Grospièrres (07120)	Lieu-dit	Basset

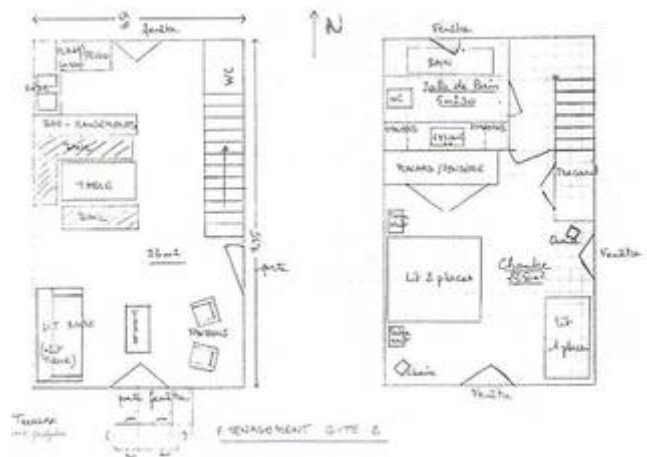
Coordonnées du propriétaire

Nom	AUDOYER Corinne		
Téléphones	04 75 39 38 36	Téléphone portable	06 19 22 80 23
Email	07ardeco@gmail.com		

Réservation en ligne ou auprès du Service Réservation au +33 (0)4 75 64 70 70.

Caractéristiques

[Voir l'album photo complet](#)



Capacité	3 personnes	Nombre de chambres	1
Superficie	60 m ²	Altitude	150 m
Animal domestique	Accepté gratuitement		

Descriptif

Randonnées, jolis villages, plages nichées dans des gorges sauvages, marchés typiques, nous vous attendons pour partager nos secrets. Près de 3 rivières (gorges de l'Ardèche, Chassezac et Labeaume), très belle vue sur les Cévennes. Proche Caverne du Pont d'Arc. Grand jardin avec piscine dans un enclos. Gîte chaleureux mitoyen à 1 gîte. Tout compris : chauffage central, draps, serviettes de toilettes. Lave-linge et sèche-linge communs. Séjour, coin cuisine, chambre 1 (1 lit 2 places, 1 lit 1 place), salle de bains, 2 wc, terrasse privative sud. Gîte équipé pour les bébés. Animaux bienvenus. Fourniture de cartes et topo guides pour les balades à pied. Itinéraires vélos et motos.

Équipements

- ✓ Lave-vaisselle
- ✓ TV
- ✓ Micro-onde
- ✓ Gîte bébé
- ✓ Frigo/congélateur
- ✓ Piscine
- ✓ Piscine chauffée
- ✓ Espace extérieur clos
- ✓ Salon de jardin
- ✓ Terrasse
- ✓ Jardin
- ✓ Barbecue
- ✓ Connexion web
- ✓ Draps fournis
- ✓ Chauffage inclus
- ✓ Option ménage
- ✓ Lit bébé

Loisirs et services

 Randonnée pédestre	Sur place	 Piscine	Sur place	 Équitation	0,5 km
 Pêche	0,5 km	 Terrain de golf	2 km	 Commerce	2,5 km
 Tennis	3 km	 Baignade	5 km	 Canoë	5 km
 Escalade	6 km	 Gare	10 km	 Services médicaux	10 km

Accès au gîte

Sur la D111 venant de Ruoms en direction d'Alès. Après le radar fixe, prendre à gauche direction Domaine de Loisirs du Rouret (ou Pierre et Vacances). Prendre le 2ème panneau Basset à gauche. 1ère maison à gauche au panneau gîtes de France. Coordonnées GPS Nord 44°23'18 Est 4°16'27

[Découvrir les alentours](#)

Thématiques

- Accès internet
- Chauffage compris
- Gîtes regroupables
- Accueil Rando
- Draps fournis
- Location avec piscine
- Bébé calin
- gîte pêche
- Vente Dernière Minute
- Canoë
- Gîtes en service réservation exclusif et partagé

Tarifs pour l'année 2018

	Semaine	Weekend	Midweek	Nuit
Minimum	240 €	190 €	210 €	190 €
Maximum	650 €	390 €	520 €	390 €

Séjour de 1 à 2 nuits : arrivée entre 18h00 et 19h00 – départ avant 12h00.

Séjour à partir de 3 nuits : arrivée entre 16h00 et 19h00 – départ avant 10h00.

Suppléments - options

- Taxe de Séjour par personne (à titre indicatif) 1€ par jour
- Forfait chauffage semaine 0€ par semaine
- Tarif par animal par jour 0€ par jour
- Option Ménage : 30€
- Ménage Animal : 0€
- Forfait chauffage week-end : 0€

Chauffage compris

Taxe de séjour à régler au propriétaire

Dépôt de garantie : 130 € (chèque de caution demandé par le propriétaire à l'arrivée)

Informations pratiques

Piscine sur place :

(baignade non surveillée). Piscine en règle générale ouverte de juin à septembre : consultez les propriétaires pour connaître la période exacte. La piscine est mise à disposition pour le nombre de personnes notées sur le contrat ; l'usage par des personnes externes est interdit sauf accord préalable avec les propriétaires.

Les couvertures et/ou les couettes sont fournies ainsi que la vaisselle.

Charges locatives :

Le montant du chauffage, de l'électricité, du bois ne sont pas compris dans le loyer sauf mention contraire dans le descriptif. Dans tous les cas, gratuité de 8 kWh d'électricité par jour : le dépassement est à régler au propriétaire (relevé de compteur à l'arrivée et au départ).

Animal accepté sous conditions :

Le propriétaire accepte que vous veniez avec votre animal de compagnie dans son hébergement ; il est bien entendu que cette acceptation est sous conditions du respect de la location et son environnement proche. Afin que votre séjour se déroule dans les meilleures conditions, nous vous invitons à prendre connaissance de la [charte d'accueil des animaux en location saisonnière](#).



Dépassement de capacité :

Aucun dépassement de capacité n'est autorisé (y compris les enfants de plus de 2 ans). Si le nombre de locataires dépasse la capacité d'accueil et sans accord préalable avec le propriétaire, les personnes supplémentaires seront refusées ; le propriétaire pourra les accepter moyennant le paiement d'un supplément.

Ménage à la charge du locataire :

Nettoyage à la charge du locataire pendant le séjour et avant le départ ; l'hébergement doit être laissé en parfait état. S'il n'est pas convenable, des frais de ménage pourront être facturés. De même, le locataire pourra exiger un complément de nettoyage à l'arrivée, s'il estime que la propreté n'est pas suffisante.

Autres moyens de paiement acceptés :

-  Chèques vacances
-  Chèques cadeaux Gîtes de France

Vos avantages :

A votre arrivée, le propriétaire vous remettra **le porte-clés ou la carte 'Loisirs Plus'** qui vous permettra de bénéficier de réductions auprès de nombreux prestataires (plus de 150) dont de grands sites touristiques. [Télécharger la liste des prestataires participants et leurs offres de réduction](#)

