



Gîtes de France Ardèche – 4 Cours du Palais – 07000 PRIVAS

Tél. +33 (0)4 75 64 70 70 – Fax +33 (0)4 75 64 75 40 – contact@gdf07.com www.gites-de-france-ardeche.com

Fiche : [Anglais](#) [Deutsch](#) [Nederlands](#)

N° Gîte	100704	Nom de l'hébergement	La Bergerie
Classement			
Commune	Gravières (07140)	Lieu-dit	Fabrège

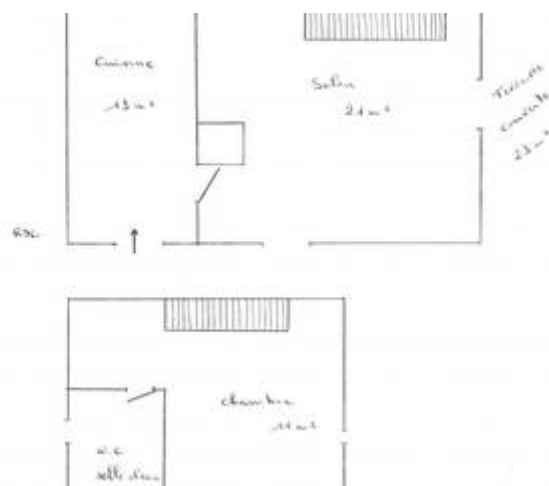
Coordonnées du propriétaire

Nom	PASSARIEU Marc et Marie Pierre		
Téléphones	04 75 37 54 12	Téléphone portable	06 45 55 88 11
Email	gitesfabrege@gmail.com	Site internet	http://www.lesgitesdefabrege.com/

Réservation en ligne ou auprès du Service Réservation au +33 (0)4 75 64 70 70.

Caractéristiques

[Voir l'album photo complet](#)



Capacité	2 personnes	Nombre de chambres	1
Superficie	50 m ²	Altitude	357 m
Animal domestique	Accepté gratuitement , caution animal demandée par le propriétaire : 60€		

Descriptif

Les gîtes de Fabrège bénéficient d'une situation idéale : en pleine nature – le domaine s'étend sur 1 ha – et pourtant tout proche de la belle et très vivante petite ville des Vans (5 min en voiture). De belles prairies arborées, en larges terrasses, accueillent la piscine (au sel) avec vue sur le Serre de Barre, un terrain de boules et des jeux pour les enfants qui peuvent s'ébattre en toute sécurité, n'ayant aucune route dangereuse proche. Le domaine possède en outre de nombreux lieux propices à la tranquillité. Les 4 gîtes, ainsi que notre logement, sont répartis dans une bâtisse principale et une petite maison séparée, le tout en pierre de schiste. Ils sont complètement indépendants et possèdent chacun leur propre terrasse équipée d'un salon de jardin, de transats et d'un barbecue. Simplicité, calme, convivialité... dans ce lieu où l'accueil n'est pas un vain mot. Le gîte de La Bergerie est une petite maison très « cosy », séparée de la bâtisse principale, possédant une grande terrasse couverte tournée vers l'Est avec une vue dégagée. Au rez-de-chaussée, nous trouvons une cuisine bien équipée, un salon indépendant avec accès direct sur la terrasse couverte (canapé, fauteuil, poêle à bois, lit d'appoint pour 1 personne). A l'étage une jolie chambre mansardée avec salle d'eau et WC.

Équipements

- ✓ Lave linge ✓ Poêle à bois ✓ TV ✓
- Micro-onde ✓ Frigo/congélateur ✓ Piscine
- ✓ Salon de jardin
- ✓ Terrasse
- ✓ Maison en pierre
- ✓ Parking privé
- ✓ Jeu de boules
- ✓ Mitoyen propriétaire
- ✓ Barbecue
- ✓ Connexion web
- ✓ Location de draps
- ✓ Option ménage
- ✓ Lit bébé

Détail des pièces

Étage	Type	Surface	Orientation	Literie	Équipements	Description
N.C	Salon	20 m ²	Sud	-		Salon ouvrant sur la terrasse couverte : canapé, fauteuils, Tv, poêle à bois, table basse, lampe d'ambiance, jeux de société, 1 lit 90 en appoint
N.C	Cuisine	12 m ²	-	-		Cuisine bien équipée ouvrant sur l'extérieure : gazinière 4 feux + four et four micro onde, hotte aspirante, lave-linge, réfrigérateur avec partie congélateur, grille pain, bouilloire, cafetière électrique, table + chaises
1er étage	Salle d'eau	3 m ²	Nord	-	Toilettes Douche	Salle d'eau avec grande douche mansardée, meuble vasque, wc, sèche cheveux
1er étage	Chambre	10 m ²	Sud	1 x 160 cm		Chambre ouverte située à l'étage

Loisirs et services

 Piscine	Sur place	 Randonnée pédestre	Sur place	 Équitation	4 km
 Canoë	5 km	 Services médicaux	5 km	 Commerce	5 km
 Baignade	5 km	 Pêche	5 km	 Tennis	5 km
 Escalade	10 km	 Terrain de golf	15 km	 Ski de fond	25 km

Accès au gîte

Les Vans direction Villefort par D 901, suivre la route sur 5km puis après le hameau de Paillière, faire encore 300m environ et prendre sur la gauche FABREGÉ, faire 500m et prendre le chemin qui descend dans le bois, faire 200m et vous arrivez aux Gîtes de Fabrège.

Thématiques

- Accès internet
- Gîtes regroupables
- Nouveaux hébergements
- Canoë
- Location avec piscine
- Gîtes en service réservation exclusif et partagé
- Locations avec cheminée ou poêle à bois

Tarifs pour l'année 2019

	Semaine	Weekend	Midweek	Nuit
Minimum	338 €	125 €	230 €	-
Maximum	568 €	148 €	274 €	-

Séjour de 1 à 2 nuits : arrivée entre 18h00 et 19h00 – départ avant 12h00.

Séjour à partir de 3 nuits : arrivée entre 16h00 et 19h00 – départ avant 10h00.

Suppléments - options

- Option Ménage : 40€
- Location draps Lit 2 personnes : 12€
- Location draps 1 personne : 10€
- Forfait chauffage semaine 35€ par semaine

Chauffage non compris

Dépôt de garantie : 300 € (chèque de caution demandé par le propriétaire à l'arrivée)

Informations pratiques

Piscine sur place :

(baignade non surveillée). Piscine en règle générale ouverte de juin à septembre : consultez les propriétaires pour connaître la période exacte. La piscine est mise à disposition pour le nombre de personnes notées sur le contrat ; l'usage par des personnes externes est interdit sauf accord préalable avec les propriétaires.

Les couvertures et/ou les couettes sont fournies ainsi que la vaisselle.

Charges locatives :

Le montant du chauffage, de l'électricité, du bois ne sont pas compris dans le loyer sauf mention contraire dans le descriptif. Dans tous les cas, gratuité de 8 kWh d'électricité par jour : le dépassement est à régler au propriétaire (relevé de compteur à l'arrivée et au départ).

Animal accepté sous conditions :

Le propriétaire accepte que vous veniez avec votre animal de compagnie dans son hébergement ; il est bien entendu que cette acceptation est sous conditions du respect de la location et son environnement proche. Afin que votre séjour se déroule dans les meilleures conditions, nous vous invitons à prendre connaissance de la [charte d'accueil des animaux en location saisonnière](#).

Dépassement de capacité :

Aucun dépassement de capacité n'est autorisé (y compris les enfants de plus de 2 ans). Si le nombre de locataires dépasse la capacité d'accueil et sans accord préalable avec le propriétaire, les personnes supplémentaires seront refusées ; le propriétaire pourra les accepter moyennant le paiement d'un supplément.

Ménage à la charge du locataire :

Nettoyage à la charge du locataire pendant le séjour et avant le départ ; l'hébergement doit être laissé en parfait état. S'il n'est pas convenable, des frais de ménage pourront être facturés. De même, le locataire pourra exiger un complément de nettoyage à l'arrivée, s'il estime que la propreté n'est pas suffisante.

Autres moyens de paiement acceptés :

-  Chèques vacances

Vos avantages :

A votre arrivée, le propriétaire vous remettra **le porte-clés ou la carte 'Loisirs Plus'** qui vous permettra de bénéficier de réductions auprès de nombreux prestataires (plus de 150) dont de grands sites touristiques. [Télécharger la liste des prestataires participants et leurs offres de réduction](#)

