



# GITES DE FRANCE ARDECHE



Fiche descriptive - Chambre d'hôtes N°460 - Le Clos de Lapras

1 route de la Maladière - 07100 ROIFFIEUX

Édité le 11/08/2022 - Saison 2022



Capacité : 6 personnes

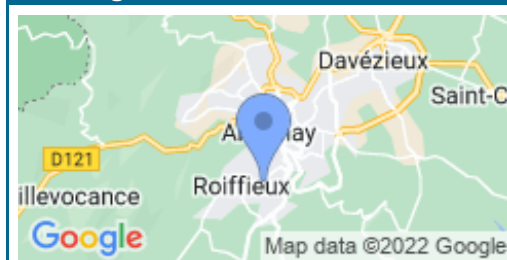
Nombre de chambres : 3



Bienvenue au Clos de Lapras. Situé à 3 km du centre ville d'Annonay, lieu historique du premier envol d'une Montgolfière, berceau de l'aérostation et de la conquête de l'air. Cette bastide a été construite en 1640 et dispose d'un parc arboré de 3 ha entièrement clos et planté d'arbres centenaires. Cette maison chargée d'histoire, rénovée avec des matériaux d'époque et des objets chinés dans les brocantes alentours, comprend aujourd'hui 3 chambres d'hôtes raffinées

et ultra cosy. Chaque chambre dispose de son sanitaire complet, d'une TV écran plat ainsi que de sa connexion internet. L'été, vous prendrez vos petits déjeuners sur la terrasse ou près de notre piscine créé dans l'esprit bassin. Piscine chauffée avec son pool house. En demi-saison ou si le temps est plus capricieux, vous aurez accès à notre espace multimédia de 27 m<sup>2</sup> : bibliothèque, musique et home cinéma. Grands crus du vignoble de Côtes du Rhône, musées, théâtre, cinéma à proximité.

Longitude. 4.66542900 - Latitude. 45.22779000



Annonay direction Roiffieux - Quintenas par D578. Au rond point du pressoir prendre à droite direction Roiffieux, faire environ 1km500, prendre la route de la Maladière, grande propriété 30m sur la gauche, entrée par le portail blanc.

## Service de réservation

GITES DE FRANCE ARDECHE

☎ 04 75 64 70 70 ✉ [resa@gdf07.com](mailto:resa@gdf07.com)

🌐 [www.gites-de-france-ardeche.com](http://www.gites-de-france-ardeche.com)

## Propriétaire

Madame SONIER Géraldine

1 Route de la Maladière le Clos de Lapras  
07100 ROIFFIEUX

☎ 0699041949

✉ [leclosedelapras@gmail.com](mailto:leclosedelapras@gmail.com)

🌐 <http://www.le-clos-de-lapras.com>

## Langues parlées



## Période d'ouverture

Toute l'année.

## Loisirs à proximité

- 🕒 Pêche : 11.0 km
- 🕒 Piscine : Sur Place
- 🕒 Tennis : 2.0 km
- 🕒 Equitation : 0.5 km
- 🕒 Randonnée pédestre : Sur Place
- 🕒 Canoë : 25.0 km
- 🕒 Escalade : 5.0 km
- 🕒 Services médicaux : 0.5 km
- 🕒 Gare : 25.0 km
- 🕒 Commerce : 0.5 km

## Vos avantages avec Gîtes de France Ardèche

Les Gîtes de France Ardèche s'associent avec plus de 140 partenaires pour vous faire bénéficier de tarifs avantageux ou d'un cadeau de bienvenue dans de nombreux sites touristiques en Ardèche et aux alentours. A votre arrivée, le propriétaire de votre location (ou son mandataire) vous remettra le porte-clés ou la carte **Loisirs Plus** que vous présenterez chez nos partenaires pour obtenir votre avantage. Retrouvez la liste des partenaires dans le dépliant **Loisirs Plus** mis à disposition dans votre location. Consultez dès maintenant la liste des partenaires en cliquant [ici](#)



## Chambre d'hôtes N°460 - Le Clos de Lapras

## Tarifs à la nuitée (petit-déjeuner compris)

|                              | <b>Plein Sud</b><br><i>4 personnes - 4 épis</i>                                  | <b>Roche des Vents</b><br><i>2 personnes - 4 épis</i>                        | <b>Grand Ouest</b><br><i>2 personnes - 4 épis</i>                            |
|------------------------------|--|--|--|
| 1 Pers                       | -  | -  | -  |
| 2 Pers                       | <b>148.00</b>  | <b>128.00</b>  | <b>108.00</b>  |
| 3 Pers                       | <b>170.00</b>  | -  | -  |
| Personne supplémentaire      | -  | -  | -  |
| Repas                        | -  | -  | -  |
| 1/2 Pension                  | -  | -  | -  |
| Pension Complète             | -  | -  | -  |
| 4 Pers                       | <b>185.00</b>  | -  | -  |
| Tarif enfant moins de 2 ans  | -  | -  | -  |
| <b>Infos complémentaires</b> | 2 lits deux personnes<br>WC privés<br>Salle de bains privée<br>Télévision privée | 1 lit deux personnes<br>Salle d'eau privée<br>WC privés<br>Télévision privée | 1 lit deux personnes<br>Salle d'eau privée<br>WC privés<br>Télévision privée |



# GITES DE FRANCE ARDECHE



Fiche descriptive - Chambre d'hôtes N°460 - Le Clos de Lapras

1 route de la Maladière - 07100 ROIFFIEUX

Édité le 11/08/2022 - Saison 2022



Capacité : 6 personnes

Nombre de chambres : 3

## Equipements extérieurs

Espace extérieur clos Piscine Salon de jardin Terrain aménagé Terrasse

## Equipements intérieurs

Lit bébé TV Connexion internet

## Détail des pièces

| Niveau    | Type de pièce | Surface Literie  | Descriptif - Equipement  |
|-----------|---------------|--|--|
| 1er étage | Suite         | 45.00m <sup>2</sup> - 1 lit(s) 140 - 1 lit(s) 160 ou supérieur | Suite de 45 m <sup>2</sup> avec vue sur le Parc, coin salon, 1 lit en 160 et un canapé lit pour 2 personnes supplémentaires. La salle de bain attenante est équipée d'une baignoire, WC séparé.                              |
| 1er étage | Chambre       | 25.00m <sup>2</sup> - 1 lit(s) 160 ou supérieur                | Décorée de couleurs chaleureuses, dispose de beaucoup de lumière. Vous aurez une superbe vue sur le parc. Salle d'eau avec douche italienne et wc  |
| 1er étage | Chambre       | 23.00m <sup>2</sup> - 1 lit(s) 140                             | Dégage une atmosphère reposante et sereine. Spacieuse elle est située au premier étage de la maison et la chambre peut accueillir 2 personnes. La salle de bain attenante est équipée d'une douche à l'italienne. WC séparé. |



# GITES DE FRANCE ARDECHE



Fiche descriptive - Chambre d'hôtes N°460 - Le Clos de Lapras

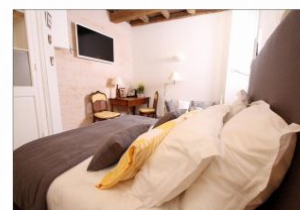
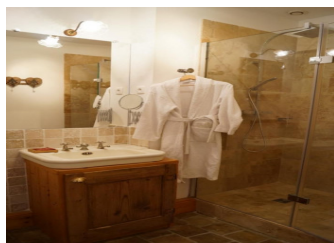
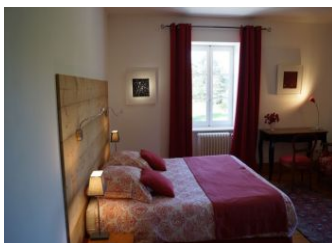
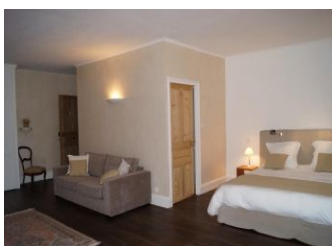
1 route de la Maladière - 07100 ROIFFIEUX

Édité le 11/08/2022 - Saison 2022



Capacité : 6 personnes

Nombre de chambres : 3



photo