



# GITES DE FRANCE ARDECHE



Fiche descriptive - Gîte N°35019 - Le saint jacques

1445 chemin de la croix Saint André - 07440 BOFFRES

Édité le 06/12/2022 - Saison 2022



Capacité : 4 personnes

Nombre de chambres : 2

Surface habitable : 45 m<sup>2</sup>



Au col de la Croix St André, superbe vue panoramique sur le Vercors, la chaîne des Alpes et le Ventoux, cette belle et grande maison en pierre comprend 3 gîtes. Accès et espace extérieur indépendant sans aucun vis à vis. Le gîte Saint-Jacques est sur 2 niveaux. Séjour, coin cuisine intégré, fauteuils et Tv écran plat, connexion internet, 1 chambre (1 lit 140), 1 chambre mansardée basse (3 lits 90), salle d'eau, wc indépendant, draps fournis et lit fait à l'arrivée, chauffage bois et électrique,

terrasse, très grand terrain à disposition. GR42 au départ de la maison. La route qui passe au col est une route très peu fréquentée, aucune nuisance. Lac et piscine avec toboggan, tous commerces et activités à Vernoux à 9 km, commerces et services médicaux aussi à 4 km à Alboussières.

📍 Longitude. 4.71571000 - Latitude. 44.90567800



Valence-St Péray. St Péray direction Lamastre puis au col de Leyrisse prendre à gauche direction Vernoux (ne pas aller à Alboussière). Au croisement de La Justice, prendre à gauche direction la D232. Les gîtes se trouvent au col à 4 km.

## Service de réservation

GITES DE FRANCE ARDECHE

☎ 04 75 64 70 70 ✉ [resa@gdf07.com](mailto:resa@gdf07.com)

🌐 [www.gites-de-france-ardeche.com](http://www.gites-de-france-ardeche.com)

## Dépôt de garantie

Caution à verser à l'arrivée : 400.00€

## Période d'ouverture

Toute l'année.

## Loisirs à proximité

- 📍 Baignade : 9.0 km
- 📍 Pêche : 9.0 km
- 📍 Piscine : 9.0 km
- 📍 Tennis : 9.0 km
- 📍 Equitation : 10.0 km
- 📍 Randonnée pédestre : Sur Place
- 📍 Canoë : 25.0 km
- 📍 Escalade : 20.0 km
- 📍 Services médicaux : 9.0 km
- 📍 Gare : 25.0 km
- 📍 Commerce : 9.0 km

## Compléments d'informations

Toutes ces informations ont été validées par le propriétaire et ne peuvent en aucun cas mettre en cause les Gîtes de France.

\* Pour les hébergements équipés d'une piscine, une vigilance et une surveillance active et constante est primordiale pour toutes les personnes susceptibles d'y accéder, en particulier les jeunes enfants. Les animaux ne sont pas admis à la piscine. Périodes et horaires d'ouverture à vérifier auprès des propriétaires.

\* Les enfants de moins de 2 ans ne sont pas pris en compte pour la capacité.

\* Toutes ces informations ont été communiquées par le propriétaire. A défaut de conditions particulières mentionnées sur cette fiche, les conditions générales de location sont applicables.

**Charges locatives** : le montant du chauffage, de l'électricité, du bois ne sont pas compris dans le loyer sauf mention contraire dans le descriptif. Dans tous les cas, gratuité de 8kWh d'électricité par jour : le dépassement est à régler au propriétaire (relève de compteur à l'arrivée et au départ.).

**Dépassement de capacité** : Aucun dépassement de capacité n'est autorisé (y compris les enfants de plus de 2 ans). Si le nombre de locataires dépasse la capacité d'accueil et sans accord préalable avec le propriétaire, les personnes supplémentaires seront refusées. Le propriétaire pourra les accepter moyennant le paiement d'un supplément.

**Ménage** : plusieurs cas de figure. Option ménage proposée par le propriétaire (payable à la réservation ou auprès du propriétaire) OU supplément ménage obligatoire demandée par le propriétaire OU le locataire ne prend pas l'option ménage : le ménage complet de l'hébergement est à sa charge.

**Assurance Annulation** : consultez les conditions d'annulation en cliquant [ici](#)

## Vos avantages avec Gîtes de France Ardèche

Les Gîtes de France Ardèche s'associent avec plus de 140 partenaires pour vous faire bénéficier de tarifs avantageux ou d'un cadeau de bienvenue dans de nombreux sites touristiques en Ardèche et aux alentours. A votre arrivée, le propriétaire de votre location (ou son mandataire) vous remettra le porte-clés ou la carte **Loisirs Plus** que vous présenterez chez nos partenaires pour obtenir votre avantage. Retrouvez la liste des partenaires dans le dépliant **Loisirs Plus** mis à disposition dans votre location. Consultez dès maintenant la liste des partenaires en cliquant [ici](#)



## Gîte N°35019 - Le saint jacques situé à 3.0 km du centre de BOFFRES

Tarifs en € - information à titre indicatif, valable au 06/12/2022 à 00:00:00



	2 nuits	3 nuits	4 nuits	5 nuits	6 nuits	Semaine
<b>Basse Saison</b> du 08/01/2022 au 08/04/2022 et du 24/09/2022 au 21/10/2022 et du 05/11/2022 au 16/12/2022	165	198	231	264	297	330
<b>Printemps Automne</b> du 09/04/2022 au 20/05/2022 et du 22/10/2022 au 04/11/2022 et du 17/12/2022 au 06/01/2023	165/195	198/234	231/273	264/312	297/351	330/390
<b>Moyenne Saison</b> du 21/05/2022 au 08/07/2022 et du 27/08/2022 au 23/09/2022	165/215	198/258	231/301	264/344	297/387	330/430
<b>Haute Saison</b> du 09/07/2022 au 15/07/2022 et du 20/08/2022 au 26/08/2022	-	-	-	-	-	460
<b>Très haute saison</b> du 16/07/2022 au 19/08/2022	-	-	-	-	-	495



# GITES DE FRANCE ARDECHE



Fiche descriptive - Gîte N°35019 - Le saint jacques

1445 chemin de la croix Saint André - 07440 BOFFRES

Édité le 06/12/2022 - Saison 2022



Capacité : 4 personnes

Nombre de chambres : 2

Surface habitable : 45 m<sup>2</sup>

## Le prix comprend

- Fourniture Bois : Incluse
- Chauffage : Inclus

## Le prix ne comprend pas

- Electricité : Non incluse

## Options / Suppléments

Option Ménage	45.00€
Tarif ménage courts séjours	30.00€
Forfait ménage Entreprises	60.00€

## Equipements extérieurs

Barbecue Salon de jardin Terrasse

## Equipements intérieurs

Lave-linge Lave-vaisselle Micro-onde TV

## Services

Connexion internet Draps fournis

## Détail des pièces

Niveau	Type de pièce	Surface Literie	Descriptif - Equipement
RDC	Pièce unique séj cuis sal	18.00m <sup>2</sup>	Coin cuisine intégré avec plaque et four, hotte aspirante, micro onde, réfrigérateur avec partie congélateur, cafetière électrique, grille pain, bouilloire, table + chaises, poele à bois, 2 fauteuils, Tv écran plat
RDC	Chambre	8.00m <sup>2</sup> - 1 lit(s) 140	
RDC	Salle d'eau	3.50m <sup>2</sup>	douche, lavabo, lave-linge
RDC	WC	m <sup>2</sup>	wc indépendant
1er étage	Mezzanine - chambre	7.00m <sup>2</sup> - 3 lit(s) 90	chambre mansardée basse équipée de lits en 90, vélux. Ne convient pas aux personnes de grande taille



# GITES DE FRANCE ARDECHE



Fiche descriptive - Gîte N°35019 - Le saint jacques

1445 chemin de la croix Saint André - 07440 BOFFRES

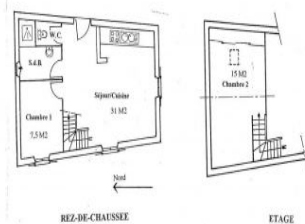
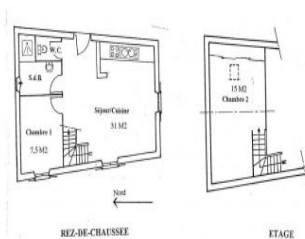
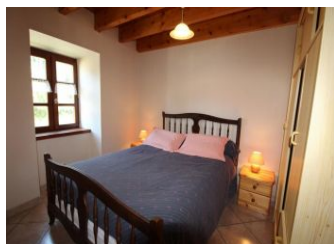
Édité le 06/12/2022 - Saison 2022



Capacité : 4 personnes

Nombre de chambres : 2

Surface habitable : 45 m<sup>2</sup>



REZ-DE-CHAUSSEE

ETAGE