



# GITES DE FRANCE ARDECHE



Fiche descriptive - Gîte N°346701 - Roumanas

Roumanas - 07220 VIVIERS

Édité le 02/10/2022 - Saison 2022



Capacité : 8 personnes

Nombre de chambres : 4

Surface habitable : 294 m<sup>2</sup>



Située en basse Ardèche, à 3 km du centre historique de Viviers, Belle et très grande villa située dans un environnement calme et bénéficiant d'une superbe piscine privée et sécurisée (dimension 12m x 6m), espace de détente et de repos couvert devant la piscine. Maison haut de gamme, sur plusieurs niveaux, dans un environnement très calme. Cuisine entièrement équipée, vaste salle à manger surplombant le coin salon et ouvrant sur la terrasse de plus de

100m<sup>2</sup>, grande mezzanine avec bibliothèque, Suite parentale avec 1 grand lit 160x200, salle de bains privative, dressing, WC indépendant. A l'étage, 2 chambres ouvrant sur le balcon (2 lits 140), et 1 chambre mansardée avec 2 lits 90x190, salle d'eau, WC. Montélimar est à 15 minutes en voiture et la Caverne du Pont d'Arc et Gorges de l'Ardèche à 30 minutes. Grands sites de la Provence (Pont du Gard, Uzès, Avignon...) à 1 heure. La mer méditerranéenne à 1h30. A l'entrée de la propriété, petite maison comprenant une location à l'année, pas de nuisance ni de lien avec la grande maison.

📍 Longitude. 4.67048200 - Latitude. 44.49314100



Viviers direction Le Teil. Passer le pont puis à droite, au bout de la grande ligne droite (arrêt de bus), A Gauche Paurière-Roumanas. Faire 200m puis à gauche Roumanas. Passer l'éolienne, rte à droite. Au poubelle, prendre la 1ere rte à droite, puis 1er chemin à gauche.

## Service de réservation

GITES DE FRANCE ARDECHE

☎ 04 75 64 70 70 ✉ [resa@gdf07.com](mailto:resa@gdf07.com)

🌐 [www.gites-de-france-ardeche.com](http://www.gites-de-france-ardeche.com)

## Dépôt de garantie

Caution à verser à l'arrivée : 800.00€

## Période d'ouverture

Du 1 mai au 30 septembre.

## Loisirs à proximité

- 🕒 Baignade : 25.0 km
- 🕒 Pêche : 25.0 km
- 🕒 Piscine : Sur Place
- 🕒 Tennis : 3.0 km
- 🕒 Equitation : 25.0 km
- 🕒 Randonnée pédestre : Sur Place
- 🕒 Canoë : 25.0 km
- 🕒 Escalade : 25.0 km
- 🕒 Services médicaux : 4.0 km
- 🕒 Gare : 12.0 km
- 🕒 Commerce : 3.0 km

## Compléments d'informations

Toutes ces informations ont été validées par le propriétaire et ne peuvent en aucun cas mettre en cause les Gîtes de France.

\* Pour les hébergements équipés d'une piscine, une vigilance et une surveillance active et constante est primordiale pour toutes les personnes susceptibles d'y accéder, en particulier les jeunes enfants. Les animaux ne sont pas admis à la piscine. Périodes et horaires d'ouverture à vérifier auprès des propriétaires.

\* Les enfants de moins de 2 ans ne sont pas pris en compte pour la capacité.

\* Toutes ces informations ont été communiquées par le propriétaire. A défaut de conditions particulières mentionnées sur cette fiche, les conditions générales de location sont applicables.

**Charges locatives** : le montant du chauffage, de l'électricité, du bois ne sont pas compris dans le loyer sauf mention contraire dans le descriptif. Dans tous les cas, gratuité de 8kWh d'électricité par jour : le dépassement est à régler au propriétaire (relève de compteur à l'arrivée et au départ.).

**Dépassement de capacité** : Aucun dépassement de capacité n'est autorisé (y compris les enfants de plus de 2 ans). Si le nombre de locataires dépasse la capacité d'accueil et sans accord préalable avec le propriétaire, les personnes supplémentaires seront refusées. Le propriétaire pourra les accepter moyennant le paiement d'un supplément.

**Ménage** : plusieurs cas de figure. Option ménage proposée par le propriétaire (payable à la réservation ou auprès du propriétaire) OU supplément ménage obligatoire demandée par le propriétaire OU le locataire ne prend pas l'option ménage : le ménage complet de l'hébergement est à sa charge.

**Assurance Annulation** : consultez les conditions d'annulation en cliquant [ici](#)

## Vos avantages avec Gîtes de France Ardèche

Les Gîtes de France Ardèche s'associent avec plus de 140 partenaires pour vous faire bénéficier de tarifs avantageux ou d'un cadeau de bienvenue dans de nombreux sites touristiques en Ardèche et aux alentours. A votre arrivée, le propriétaire de votre location (ou son mandataire) vous remettra le porte-clés ou la carte **Loisirs Plus** que vous présenterez chez nos partenaires pour obtenir votre avantage. Retrouvez la liste des partenaires dans le dépliant **Loisirs Plus** mis à disposition dans votre location. Consultez dès maintenant la liste des partenaires en cliquant [ici](#)



## Gîte N°346701 - Roumanas situé à 3.0 km du centre de VIVIERS

Tarifs en € - information à titre indicatif, valable au 02/10/2022 à 00:00:00



	2 nuits	3 nuits	4 nuits	5 nuits	6 nuits	Semaine
<b>Basse Saison</b> du 08/01/2022 au 08/04/2022 et du 24/09/2022 au 21/10/2022 et du 05/11/2022 au 16/12/2022	500	600	700	800	900	900/1000
<b>Printemps Automne</b> du 09/04/2022 au 20/05/2022 et du 22/10/2022 au 04/11/2022 et du 17/12/2022 au 06/01/2023	600	720	840	960	1080	1200
<b>Moyenne Saison</b> du 21/05/2022 au 08/07/2022 et du 27/08/2022 au 23/09/2022	600/850	720/1020	840/1190	960/1360	1080/1530	1200/1700
<b>Haute Saison</b> du 09/07/2022 au 15/07/2022 et du 20/08/2022 au 26/08/2022	-	-	-	-	-	1700/2300
<b>Très haute saison</b> du 16/07/2022 au 19/08/2022	-	-	-	-	-	2300



# GITES DE FRANCE ARDECHE



Fiche descriptive - Gîte N°346701 - Roumanas

Roumanas - 07220 VIVIERS

Édité le 02/10/2022 - Saison 2022



Capacité : 8 personnes

Nombre de chambres : 4

Surface habitable : 294 m<sup>2</sup>

## Le prix comprend

- Fourniture Bois : Incluse
- Chauffage : Inclus
- Electricité : Incluse

## Options / Suppléments

Option Ménage **150.00€**

## Le prix ne comprend pas

## Equipements extérieurs

Barbecue Espace extérieur clos Maison Individuelle Piscine Piscine privée Salon de jardin Terrain aménagé Terrasse

## Equipements intérieurs

Lave-linge Lave-vaisselle Lit bébé Micro-onde TV

## Services

Connexion internet

## Détail des pièces

Niveau	Type de pièce	Surface Literie	Descriptif - Equipement
1er étage	Cuisine	25.46m <sup>2</sup>	Cuisine entièrement équipée.
1er étage	Salle à manger	60.82m <sup>2</sup>	Vaste salle à manger et coin salon. Une grande mezzanine se trouve au dessus du coin salon ( 26.72 m <sup>2</sup> ).
1er étage	Chambre avec sal.d'eau privée	18.13m <sup>2</sup> - 1 lit(s) 160 ou supérieur	Chambre avec 1 lit en 160 cm X 200. Salle de bains privée ( 8.21 m <sup>2</sup> ) avec 2 vasques.
1er étage	WC	3.00m <sup>2</sup>	Wc indépendant avec lave main.
2.0e étage	Chambre	12.62m <sup>2</sup> - 1 lit(s) 140	Chambre équipée d'un lit en 140 cm ouvrant sur le balcon.
2.0e étage	Chambre	12.12m <sup>2</sup> - 1 lit(s) 140	Chambre équipée d'un lit en 140 cm ouvrant sur un balcon.
2.0e étage	Chambre	20.16m <sup>2</sup> - 2 lit(s) 90	Chambre mansardée avec 2 lits en 90 X 190 cm.
2.0e étage	Salle d'eau	8.51m <sup>2</sup>	Salle d'eau avec douche, vasque.
2.0e étage	WC	1.85m <sup>2</sup>	WC



# GITES DE FRANCE ARDECHE

Fiche descriptive - Gîte N°346701 - Roumanas

Roumanas - 07220 VIVIERS



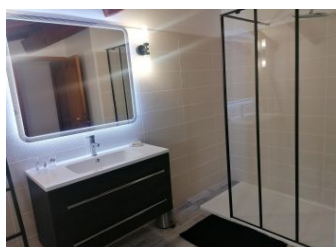
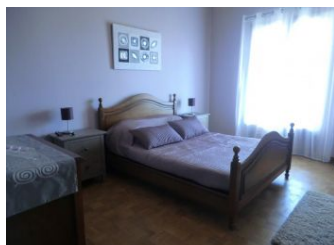
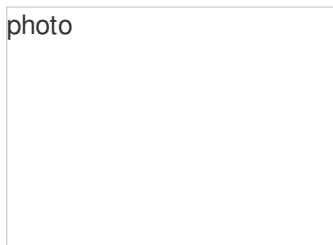
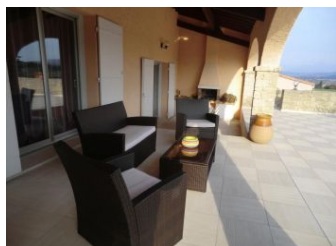
Édité le 02/10/2022 - Saison 2022



Capacité : 8 personnes

Nombre de chambres : 4

Surface habitable : 294 m<sup>2</sup>



photo