



GITES DE FRANCE ARDECHE




Fiche descriptive - Gîte N°338028 - Gîte n°28

Le lac aux ramiers - 07240 VERNOUX-EN-VIVARAIS

Édité le 23/05/2022 - Saison 2022 **Insolite**



Capacité : 4 personnes	Nombre de chambres : 2	Surface habitable : 40 m²
	<p>Autour du lac, 13 pavillons indépendants sur un vaste terrain arboré. Séjour, coin-cuisine, 2 chambres (1 lit 2 personnes, 2 lits 1 personne), 1 convertible 2 personnes, salle d'eau, WC, ch. électrique, terrasse. Grands commerces à 500m. Animal : forfait de 5 à 15 euros selon séjour. Accueil téléphonique : lundi, mardi et vendredi de 9h à 12h et de 14h à 17h, mercredi, jeudi et samedi de 9h à 12h.</p>	Propriétaire MAIRIE DE VERNOUX . 2 rue Raymond Finiels 07240 VERNOUX-EN-VIVARAIS ☎ 0475581190 ☎ 0625167703 ✉ mairie@vernoux-en-vivarais.fr 🌐 www.vernoux-en-vivarais.fr
<p>12h. Supplément pour l'accueil des animaux, à raison de 5€ par animal pour les séjours de 2 nuits et 15€ pour une semaine.</p>		Dépôt de garantie Caution à verser à l'arrivée : 138.00€
<p>📍 Longitude. 4.65504500 - Latitude. 44.89747600</p> 	<p>En arrivant de Valence, continuez tout droit sur l'axe principal traversant Vernoux-en-Vivarais (D14). Tournez à gauche devant la Banque du Crédit Agricole, puis prenez la première à gauche : avenue Baschi. Prenez la 4ème gauche. Vous arrivez directement sur l'accueil des gîtes, en face de la gendarmerie.</p>	Période d'ouverture Du 15 mars au 14 novembre.
		Loisirs à proximité <ul style="list-style-type: none">🕒 Baignade : Sur Place🕒 Pêche : Sur Place🕒 Piscine : 0.8 km🕒 Tennis : 0.8 km🕒 Equitation : 6.0 km🕒 Randonnée pédestre : Sur Place🕒 Services médicaux : 0.5 km🕒 Gare : 30.0 km🕒 Commerce : 0.5 km

Compléments d'informations

Toutes ces informations ont été validées par le propriétaire et ne peuvent en aucun cas mettre en cause les Gîtes de France.

* Pour les hébergements équipés d'une piscine, une vigilance et une surveillance active et constante est primordiale pour toutes les personnes susceptibles d'y accéder, en particulier les jeunes enfants. Les animaux ne sont pas admis à la piscine. Périodes et horaires d'ouverture à vérifier auprès des propriétaires.

* Les enfants de moins de 2 ans ne sont pas pris en compte pour la capacité.

* Toutes ces informations ont été communiquées par le propriétaire. A défaut de conditions particulières mentionnées sur cette fiche, les conditions générales de location sont applicables.

Charges locatives : le montant du chauffage, de l'électricité, du bois ne sont pas compris dans le loyer sauf mention contraire dans le descriptif. Dans tous les cas, gratuité de 8kWh d'électricité par jour : le dépassement est à régler au propriétaire (relève de compteur à l'arrivée et au départ.).

Dépassement de capacité : Aucun dépassement de capacité n'est autorisé (y compris les enfants de plus de 2 ans). Si le nombre de locataires dépasse la capacité d'accueil et sans accord préalable avec le propriétaire, les personnes supplémentaires seront refusées. Le propriétaire pourra les accepter moyennant le paiement d'un supplément.

Ménage : plusieurs cas de figure. Option ménage proposée par le propriétaire (payable à la réservation ou auprès du propriétaire) OU supplément ménage obligatoire demandée par le propriétaire OU le locataire ne prend pas l'option ménage : le ménage complet de l'hébergement est à sa charge.

Assurance Annulation : consultez les conditions d'annulation en cliquant [ici](#)

Vos avantages avec Gîtes de France Ardèche

Les Gîtes de France Ardèche s'associent avec plus de 140 partenaires pour vous faire bénéficier de tarifs avantageux ou d'un cadeau de bienvenue dans de nombreux sites touristiques en Ardèche et aux alentours. A votre arrivée, le propriétaire de votre location (ou son mandataire) vous remettra le porte-clés ou la carte **Loisirs Plus** que vous présenterez chez nos partenaires pour obtenir votre avantage. Retrouvez la liste des partenaires dans le dépliant **Loisirs Plus** mis à disposition dans votre location. Consultez dès maintenant la liste des partenaires en cliquant [ici](#)



Gîte N°338028 - Gîte n°28 situé à 0.5 km du centre de VERNOUX-EN-VIVARAIS

Tarifs en € - information à titre indicatif, valable au 23/05/2022 à 00:00:00



	2 nuits	3 nuits	4 nuits	5 nuits	6 nuits	Semaine
Basse Saison du 08/01/2022 au 08/04/2022 et du 24/09/2022 au 21/10/2022 et du 05/11/2022 au 16/12/2022	100	130/150	150/200	170/250	190/300	200/350
Printemps Automne du 09/04/2022 au 20/05/2022 et du 22/10/2022 au 04/11/2022 et du 17/12/2022 au 06/01/2023	100	150	200	250	300	350
Moyenne Saison du 21/05/2022 au 08/07/2022 et du 27/08/2022 au 23/09/2022	100	150	200	250	300	350
Haute Saison du 09/07/2022 au 15/07/2022 et du 20/08/2022 au 26/08/2022	-	-	-	-	-	350
Très haute saison du 16/07/2022 au 19/08/2022	-	-	-	-	-	350/450



GITES DE FRANCE ARDECHE



Fiche descriptive - Gîte N°338028 - Gîte n°28

Le lac aux ramiers - 07240 VERNOUX-EN-VIVARAIS

Édité le 23/05/2022 - Saison 2022 ^{Insolite}



Capacité : 4 personnes	Nombre de chambres : 2	Surface habitable : 40 m²
Le prix comprend		Options / Suppléments
		Option Ménage 38.00€
Le prix ne comprend pas		Location draps 1 personne 6.00€
- Chauffage : Non inclus		Location draps Lit 2 personnes 6.00€
- Electricité : Non incluse		Tarif par animal par jour 2.50€
		Tarif animal par semaine 15.00€

Equipements extérieurs

Maison Individuelle Salon de jardin Terrasse

Equipements intérieurs

Lave-linge

Services



GITES DE FRANCE ARDECHE



Fiche descriptive - Gîte N°338028 - Gîte n°28

Le lac aux ramiers - 07240 VERNOUX-EN-VIVARAIS

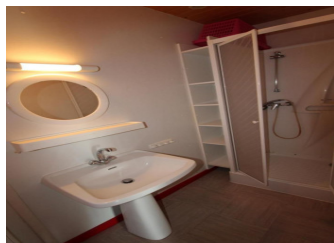
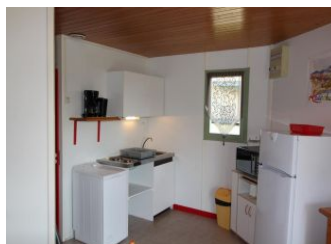
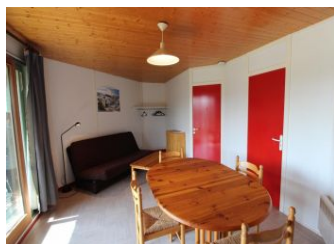
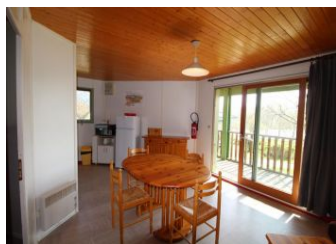
Édité le 23/05/2022 - Saison 2022 **Insolite**



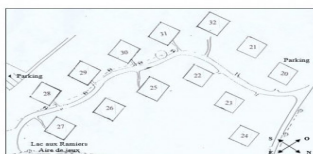
Capacité : 4 personnes

Nombre de chambres : 2

Surface habitable : 40 m²



VERNOUX EN VIVARAIS
Plan de situation des
Gîtes du Lac aux Ramiers



Vernoux en Vivarais
Plan d'accès

