



# GITES DE FRANCE ARDECHE



Fiche descriptive - Gîte N°31713 - Villa Chrysalide

54 chemin de la motte - 07460 BERRIAS ET CASTELJAU

Édité le 02/10/2022 - Saison 2022



Capacité : 12 personnes

Nombre de chambres : 5

Surface habitable : 190 m<sup>2</sup>



Située dans les Cévennes Ardéchoises, la "Villa Chrysalide" sera idéale pour des vacances en famille ou entre amis à la découverte des merveilles du Sud Ardèche. Vous pourrez profiter de la proximité au village de Berrias, et ses petits commerces, et partirez directement du gîte pour des petites balades dans un bel environnement. Vous serez conquis par les nombreux villages de caractères à visiter aux alentours, le magnifique Bois de Païolive qui surplombe les Gorges de

Chassezac et la célèbre Grotte Chauvet 2-Ardèche. Entre Ruoms (13 km) et les Vans (10 km), à 2km de la rivière Chassezac et 6 km de la rivière Ardèche, les passionnés de sports auront le choix d'une multitude d'activités : Canoë, canyoning, équitation, randonnées, piste cyclable et VTT, voie verte, escalade, etc. Entièrement construite par ces propriétaires en 2021, cette villa pleine de charme, indépendante vous accueillera, sur 2 niveaux. Vous profiterez d'un espace extérieur clos, avec terrain de pétanque, table de ping-pong, et d'une belle terrasse semi-couverte pour des repas et barbecues. La piscine privative ouverte de mai à septembre, dispose d'une nage à contre-courant, et sera idéale pour se rafraîchir après de bonnes randonnées. A l'intérieur, vous trouverez une grande pièce de vie climatisée, avec salon, TV et poêle à granules, séjour et cuisine tout équipée. 3 chambres (2 lits en 160 et un lit en 140) avec salles d'eau privatives et TV, sont au rez-de-chaussée et sont climatisées. La principale est aménagée pour les personnes à mobilité réduite. Une buanderie avec lave-linge et sèche-linge est à disposition. A l'étage, vous profiterez d'une chambre avec un lit en 140 et un lit en 80, une chambre avec 3 lits en 80 et d'un espace avec canapé, TV et jeux pour les enfants. Une salle d'eau commune aux 2 chambres comprend une douche italienne. WC indépendants à chaque étage. Chauffage électrique avec 30kw/jour afin de sensibiliser votre consommation à des fins écologiques.

## Service de réservation

GITES DE FRANCE ARDECHE

☎ 04 75 64 70 70 ✉ [resa@gdf07.com](mailto:resa@gdf07.com)

🌐 [www.gites-de-france-ardeche.com](http://www.gites-de-france-ardeche.com)

## Propriétaire

Madame, Monsieur CONDAMIN Jean Paul et Chrystele

200 Chemin de la Roche Courenc

43200 BEAUX

☎ 0609664200

✉ [villachrysalide@orange.fr](mailto:villachrysalide@orange.fr)

## Langue parlée



## Dépôt de garantie

Caution à verser à l'arrivée : 1250.00€

## Période d'ouverture

Ouvert toute l'année

## Loisirs à proximité

- 🕒 Baignade : 2.0 km
- 🕒 Pêche : 2.0 km
- 🕒 Piscine : Sur Place
- 🕒 Tennis : 2.0 km
- 🕒 Equitation : 2.0 km
- 🕒 Randonnée pédestre : Sur Place
- 🕒 Canoë : 2.0 km
- 🕒 Escalade : 2.0 km
- 🕒 Services médicaux : 7.0 km
- 🕒 Gare : 70.0 km
- 🕒 Commerce : 2.0 km

📍 Longitude. 4.20403622 - Latitude. 44.37698050



## Compléments d'informations

Toutes ces informations ont été validées par le propriétaire et ne peuvent en aucun cas mettre en cause les Gîtes de France.

\* Pour les hébergements équipés d'une piscine, une vigilance et une surveillance active et constante est primordiale pour toutes les personnes susceptibles d'y accéder, en particulier les jeunes enfants. Les animaux ne sont pas admis à la piscine. Périodes et horaires d'ouverture à vérifier auprès des propriétaires.

\* Les enfants de moins de 2 ans ne sont pas pris en compte pour la capacité.

\* Toutes ces informations ont été communiquées par le propriétaire. A défaut de conditions particulières mentionnées sur cette fiche, les conditions générales de location sont applicables.

**Charges locatives** : le montant du chauffage, de l'électricité, du bois ne sont pas compris dans le loyer sauf mention contraire dans le descriptif. Dans tous les cas, gratuité de 8kWh d'électricité par jour : le dépassement est à régler au propriétaire (relève de compteur à l'arrivée et au départ.).

**Dépassement de capacité** : Aucun dépassement de capacité n'est autorisé (y compris les enfants de plus de 2 ans). Si le nombre de locataires dépasse la capacité d'accueil et sans accord préalable avec le propriétaire, les personnes supplémentaires seront refusées. Le propriétaire pourra les accepter moyennant le paiement d'un supplément.

**Ménage** : plusieurs cas de figure. Option ménage proposée par le propriétaire (payable à la réservation ou auprès du propriétaire) OU supplément ménage obligatoire demandée par le propriétaire OU le locataire ne prend pas l'option ménage : le ménage complet de l'hébergement est à sa charge.

**Assurance Annulation** : consultez les conditions d'annulation en cliquant [ici](#)

## Vos avantages avec Gîtes de France Ardèche

GITES DE FRANCE ARDECHE - 4 Cours du Palais B.P. 402 - 07004 PRIVAS  
SIRET : B352 443 444 000 26 - TVA : FR 80 352443444 / Autorisation préfectorale : AU 00795002



## Gîte N°31713 - Villa Chrysalide situé à 0.2 km du centre de BERRIAS ET CASTELJAU

## Tarifs en € - information à titre indicatif, valable au 02/10/2022 à 00:00:00

	2 nuits	3 nuits	4 nuits	5 nuits	6 nuits	Semaine
<b>Basse Saison</b> du 08/01/2022 au 08/04/2022 et du 24/09/2022 au 21/10/2022 et du 05/11/2022 au 16/12/2022	750	900	1050	1200	1350	1500
<b>Printemps Automne</b> du 09/04/2022 au 20/05/2022 et du 22/10/2022 au 04/11/2022 et du 17/12/2022 au 06/01/2023	750/875	900/1050	1050/1225	1200/1400	1350/1575	1500/1750
<b>Moyenne Saison</b> du 21/05/2022 au 08/07/2022 et du 27/08/2022 au 23/09/2022	875	1050	1225	1400	1575	1750/2500
<b>Haute Saison</b> du 09/07/2022 au 15/07/2022 et du 20/08/2022 au 26/08/2022	-	-	-	-	-	2500
<b>Très haute saison</b> du 16/07/2022 au 19/08/2022	-	-	-	-	-	3000



# GITES DE FRANCE ARDECHE



Fiche descriptive - Gîte N°31713 - Villa Chrysalide

54 chemin de la motte - 07460 BERRIAS ET CASTELJAU

Édité le 02/10/2022 - Saison 2022



Capacité : 12 personnes

Nombre de chambres : 5

Surface habitable : 190 m<sup>2</sup>

## Le prix comprend

## Le prix ne comprend pas

- Chauffage : Non inclus
- Electricité : Non incluse

## Options / Suppléments

Option Ménage	150.00€
Location draps 1 personne	8.00€
Location draps Lit 2 personnes	16.00€
Location linge toilette et/ou maison	5.00€

## Equipements extérieurs

Barbecue Espace extérieur clos Maison Individuelle Piscine Piscine privée Salon de jardin Terrain aménagé Terrasse

## Equipements intérieurs

Gîte bébé Lave-linge Lave-vaisselle Lit bébé Micro-onde TV Connexion internet

## Détail des pièces

Niveau	Type de pièce	Surface Literie	Descriptif - Equipement
RDC	Pièce unique séj cuis sal	44.88m <sup>2</sup>	Pièce de vie avec espace salon : canapé, TV et poêle à bois. Séjour lumineux avec grandes baies vitrées. Espace cuisine entièrement équipée et ouvert : micro-ondes, four, réfrigérateur, congélateur, lave-vaisselle, hotte, plaque de cuisson x 5 gaz, bouilloire, grille pain, cafetière électrique et cafetière dosettes, robot de cuisine, appareil de convivialité raclette, et autres ustensiles de cuisine.
RDC	Chambre avec sal.d'eau privée	20.40m <sup>2</sup> - 1 lit(s) 160 ou supérieur	La chambre comprend un lit en 160, placard de rangements avec penderie, TV, et salle d'eau privée (7.41m <sup>2</sup> ) avec douche, double vasques, sèche cheveux et WC. Adaptée pour les personnes à mobilité réduite, climatisée, et avec un accès sur la terrasse.
RDC	Chambre avec sal.d'eau privée	9.81m <sup>2</sup> - 1 lit(s) 140	La chambre comprend un lit en 140, commode, TV, et salle d'eau privée avec douche, vasque et sèche cheveux.
RDC	Chambre avec sal.d'eau privée	13.60m <sup>2</sup> - 1 lit(s) 160 ou supérieur	La chambre comprend un lit en 160, placards de rangements TV, et salle d'eau privée (6.5m <sup>2</sup> ) avec douche, double vasques et sèche cheveux. Accès sur l'extérieur.
RDC	WC	1.55m <sup>2</sup>	WC indépendant au rez-de-chaussée.
RDC	Buanderie	11.38m <sup>2</sup>	Buanderie avec lave-linge, sèche-linge, un 2ème réfrigérateur, et beaucoup de rangements.
1er étage	Salon	18.46m <sup>2</sup>	Petit salon avec banquette, canapé, et petit lit d'appoint. TV, jeux et livres pour enfants.
1er étage	Chambre	17.70m <sup>2</sup> - 1 lit(s) 90 - 1 lit(s) 140	La chambre comprend un lit en 140 et un lit en 80, placards de rangements avec penderie.
1er étage	Chambre	17.39m <sup>2</sup> - 3 lit(s) 90	La chambre comprend 3 lits en 80, placards de rangements avec penderie, lit bébé.
1er étage	Salle d'eau	3.66m <sup>2</sup>	La salle d'eau commune aux 2 chambres de l'étage, comprend une douche italienne, double vasques, sèche serviettes et sèche cheveux.
1er étage	WC	1.33m <sup>2</sup>	WC indépendants.



# GITES DE FRANCE ARDECHE



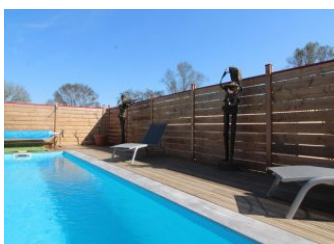
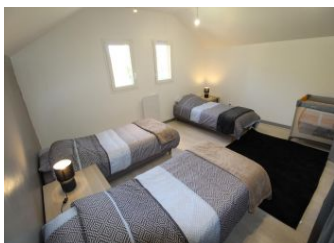
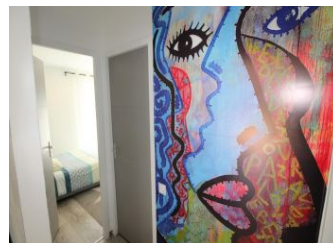
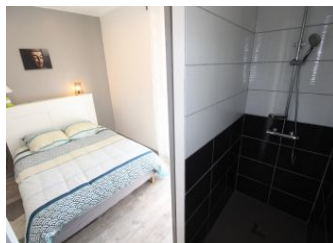
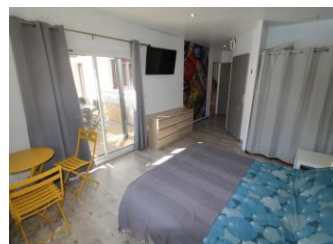
Fiche descriptive - Gîte N°31713 - Villa Chrysalide

54 chemin de la motte - 07460 BERRIAS ET CASTELJAU

Édité le 02/10/2022 - Saison 2022



Capacité : 12 personnes | Nombre de chambres : 5 | Surface habitable : 190 m<sup>2</sup>



Room	Surface	Equip.	Equip.
Living room	30 m <sup>2</sup>	TV	Stove
Kitchen	10 m <sup>2</sup>	Stove	Refrigerator
Bathroom	5 m <sup>2</sup>	Shower	Sink
Bedroom 1	12 m <sup>2</sup>	Bed	Wardrobe
Bedroom 2	12 m <sup>2</sup>	Bed	Wardrobe
Bedroom 3	12 m <sup>2</sup>	Bed	Wardrobe
Bedroom 4	12 m <sup>2</sup>	Bed	Wardrobe
Bedroom 5	12 m <sup>2</sup>	Bed	Wardrobe
Pool	10 m <sup>2</sup>	Deck	Chairs
Outdoor area	10 m <sup>2</sup>	Table	Chairs



Room	Surface	Equip.	Equip.
Living room	30 m <sup>2</sup>	TV	Stove
Kitchen	10 m <sup>2</sup>	Stove	Refrigerator
Bathroom	5 m <sup>2</sup>	Shower	Sink
Bedroom 1	12 m <sup>2</sup>	Bed	Wardrobe
Bedroom 2	12 m <sup>2</sup>	Bed	Wardrobe
Bedroom 3	12 m <sup>2</sup>	Bed	Wardrobe
Bedroom 4	12 m <sup>2</sup>	Bed	Wardrobe
Bedroom 5	12 m <sup>2</sup>	Bed	Wardrobe
Pool	10 m <sup>2</sup>	Deck	Chairs
Outdoor area	10 m <sup>2</sup>	Table	Chairs