



GITES DE FRANCE ARDECHE



Fiche descriptive - Gîte N°270700 - Le coin des canards

1126 chemin de La Rivière - 07400 SAINT-MARTIN-SUR-LAVEZON

Édité le 02/10/2022 - Saison 2022



Capacité : 5 personnes

Nombre de chambres : 2

Surface habitable : 80 m²



Aménagé avec goût, ce gîte d'une capacité de 5 à 6 personnes, d'une superficie de 80 m², vous permet de vivre les vacances de vos rêves. Idéalement situé (coté sud), le Coin des Canards avec un espace séjour, coin de salon, télévision, home cinéma (tout en un), Wifi gratuit, cuisine équipée comprend également une chambre principale avec 2 lits séparés de 90cm chacun, salle de bain, WC et 1 lit de 140, une autre chambre avec 2 lits séparés de 90cm chacun, salle de bain avec baignoire, WC.

Vous jouirez d'un grand confort en pleine nature. En famille, entre amis, vous bénéficierez d'un environnement très calme propice au repos et à la détente. Poêle à bois, buanderie disponible (samedi excepté), grande terrasse de 60 m² en partie couverte, terrain clos, piscine et terrain de pétanque sont des parties communes. Une cuisine d'été est également mise à votre disposition. Rien n'est laissé au hasard pour votre bien-être. Les chiens sont acceptés sur demande. Lit bébé et chaise haute à disposition sur demande.

📍 Longitude. 4.63305600 - Latitude. 44.63861100



Nord Ouest de Montélimar, RD 86 "Meysses". Prendre la direction de Privas, Faire 3.5km puis à gauche St Martin s/Lavezon D213, traverser le village, faire environ 600m puis prendre la route qui descend à gauche. Aller tout au bout.

Service de réservation

GITES DE FRANCE ARDECHE

☎ 04 75 64 70 70 ✉ resa@gdf07.com

🌐 www.gites-de-france-ardeche.com

Propriétaire

Monsieur ZENNER Félix

1126 Chemin de la Riviere

07400 SAINT MARTIN SUR LAVEZON

☎ 0683885373

✉ picallier@yahoo.fr

🌐 www.picdallier.fr

Langues parlées



Dépôt de garantie

Caution à verser à l'arrivée : 200.00€

Période d'ouverture

Du 23 avril au 19 Octobre 2022.

Loisirs à proximité

- 🕒 Baignade : Sur Place
- 🕒 Pêche : Sur Place
- 🕒 Piscine : Sur Place
- 🕒 Tennis : 4.0 km
- 🕒 Equitation : 20.0 km
- 🕒 Randonnée pédestre : Sur Place
- 🕒 Canoë : 30.0 km
- 🕒 Services médicaux : 7.0 km
- 🕒 Gare : 15.0 km
- 🕒 Commerce : 2.0 km

Compléments d'informations

Toutes ces informations ont été validées par le propriétaire et ne peuvent en aucun cas mettre en cause les Gîtes de France.

* Pour les hébergements équipés d'une piscine, une vigilance et une surveillance active et constante est primordiale pour toutes les personnes susceptibles d'y accéder, en particulier les jeunes enfants. Les animaux ne sont pas admis à la piscine. Périodes et horaires d'ouverture à vérifier auprès des propriétaires.

* Les enfants de moins de 2 ans ne sont pas pris en compte pour la capacité.

* Toutes ces informations ont été communiquées par le propriétaire. A défaut de conditions particulières mentionnées sur cette fiche, les conditions générales de location sont applicables.

Charges locatives : le montant du chauffage, de l'électricité, du bois ne sont pas compris dans le loyer sauf mention contraire dans le descriptif. Dans tous les cas, gratuité de 8kWh d'électricité par jour : le dépassement est à régler au propriétaire (relève de compteur à l'arrivée et au départ.).

Dépassement de capacité : Aucun dépassement de capacité n'est autorisé (y compris les enfants de plus de 2 ans). Si le nombre de locataires dépasse la capacité d'accueil et sans accord préalable avec le propriétaire, les personnes supplémentaires seront refusées. Le propriétaire pourra les accepter moyennant le paiement d'un supplément.

Ménage : plusieurs cas de figure. Option ménage proposée par le propriétaire (payable à la réservation ou auprès du propriétaire) OU supplément ménage obligatoire demandée par le propriétaire OU le locataire ne prend pas l'option ménage : le ménage complet de l'hébergement est à sa charge.

Assurance Annulation : consultez les conditions d'annulation en cliquant [ici](#)

Vos avantages avec Gîtes de France Ardèche

Les Gîtes de France Ardèche s'associent avec plus de 140 partenaires pour vous faire bénéficier de tarifs avantageux ou d'un cadeau de bienvenue dans de nombreux sites touristiques en Ardèche et aux alentours. A votre arrivée, le propriétaire de votre location (ou son mandataire) vous remettra le porte-clés ou la carte **Loisirs Plus** que vous présenterez chez nos partenaires pour obtenir votre avantage. Retrouvez la liste des partenaires dans le dépliant **Loisirs Plus** mis à disposition dans votre location. Consultez dès maintenant la liste des partenaires en cliquant [ici](#)



Gîte N°270700 - Le coin des canards situé à 3.0 km du centre de SAINT-MARTIN-SUR-LAVEZON

Tarifs en € - information à titre indicatif, valable au 02/10/2022 à 00:00:00



	2 nuits	3 nuits	4 nuits	5 nuits	6 nuits	Semaine
Basse Saison du 08/01/2022 au 08/04/2022 et du 24/09/2022 au 21/10/2022 et du 05/11/2022 au 16/12/2022	-	-	-	-	-	762
Printemps Automne du 09/04/2022 au 20/05/2022 et du 22/10/2022 au 04/11/2022 et du 17/12/2022 au 06/01/2023	-	-	-	-	-	762
Moyenne Saison du 21/05/2022 au 08/07/2022 et du 27/08/2022 au 23/09/2022	-	-	-	-	-	762/980
Haute Saison du 09/07/2022 au 15/07/2022 et du 20/08/2022 au 26/08/2022	-	-	-	-	-	980
Très haute saison du 16/07/2022 au 19/08/2022	-	-	-	-	-	980



GITES DE FRANCE ARDECHE



Fiche descriptive - Gîte N°270700 - Le coin des canards

1126 chemin de La Rivière - 07400 SAINT-MARTIN-SUR-LAVEZON

Édité le 02/10/2022 - Saison 2022



Capacité : 5 personnes

Nombre de chambres : 2

Surface habitable : 80 m²

Le prix comprend

- Fourniture Bois : Incluse
- Chauffage : Inclus
- Electricité : Incluse

Options / Suppléments

Option Ménage	75.00€
Location draps 1 personne	12.00€

Le prix ne comprend pas

Equipements extérieurs

Barbecue Piscine Salon de jardin Terrain aménagé Terrasse

Equipements intérieurs

Lave-linge Lave-vaisselle Lit bébé Micro-onde TV

Services

Connexion internet



GITES DE FRANCE ARDECHE



Fiche descriptive - Gîte N°270700 - Le coin des canards

1126 chemin de La Rivière - 07400 SAINT-MARTIN-SUR-LAVEZON

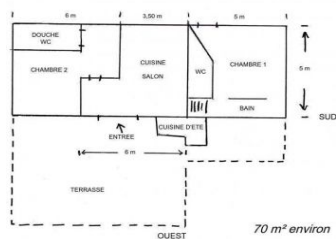
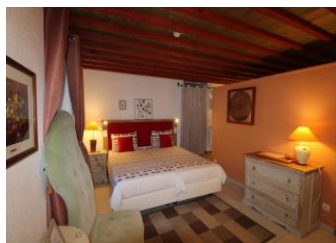
Édité le 02/10/2022 - Saison 2022



Capacité : 5 personnes

Nombre de chambres : 2

Surface habitable : 80 m²



70 m² environ