



GITES DE FRANCE ARDECHE



Fiche descriptive - Gîte N°120704 - La Petite Borie

Route de Labastide sur Besorgues - 07530 LACHAMP-RAPHAEL

Édité le 02/10/2022 - Saison 2022



Capacité : 4 personnes

Nombre de chambres : 2

Surface habitable : 55 m²



Nous vous accueillons à La Petite Borie, Gîte et chambres d'hôtes, à 1330 mètres d'altitude et à 1km du village de Lachamp Raphaël (plus haut village d'Ardèche). A 10minutes du Gerbier des Joncs (source de la Loire), à 15 minutes du lac de St Martial pour la baignade. L'hiver, départ de ski de fond et raquettes à côté. Environnement naturel idéal pour la randonnée ou VTT, charcuterie et fromage de montagne, champignons, myrtilles et framboises sauvages. Le gîte comprend

un séjour avec cuisine intégré, coin salon, 1chambres(1 lit 2 places), 1chambre(2 lits 1 place), mezzanine basse (2 lits 1 place en appoint), salle d'eau, WC. Vous profiterez d'une magnifique vue grâce à une terrasse plein sud. Spa et Jacuzzi extérieur pour votre détente : 10€ / 1 module/personnes et 15€/ 2 modules/personnes / jour.

Service de réservation

GITES DE FRANCE ARDECHE

☎ 04 75 64 70 70 ✉ resa@gdf07.com

🌐 www.gites-de-france-ardeche.com

Propriétaire

Madame, Monsieur LEDAN - COSTANTINI
Isabelle et William

140 Chemin de La Petite Borie

07530 LACHAMP RAPHAEL

☎ 0786472831 ☑ 0786472831

✉ lapetiteborie@nordnet.fr

Langue parlée



Dépôt de garantie

Caution à verser à l'arrivée : 300.00€ plus
une caution animal de 300.00€

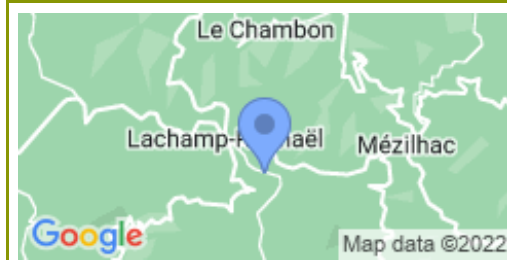
Période d'ouverture

Toute l'année

Loisirs à proximité

- 🕒 Baignade : 15.0 km
- 🕒 Pêche : 10.0 km
- 🕒 Piscine : 30.0 km
- 🕒 Tennis : 15.0 km
- 🕒 Equitation : 4.0 km
- 🕒 Randonnée pédestre : Sur Place
- 🕒 Ski de fond : 10.0 km
- 🕒 Canoë : 20.0 km
- 🕒 Escalade : 20.0 km
- 🕒 Services médicaux : 20.0 km
- 🕒 Gare : 80.0 km
- 🕒 Commerce : 1.0 km

📍 Longitude. 4.30362900 - Latitude. 44.80120500



Arrivée à Lachamp Raphaël par la D122, prendre la direction de Labastide sur Besorgue par la D354, faire 500m et prendre le 2ème chemin qui descend à droite (boîte aux lettres verte au bord de la route + panneau Gîte).

Compléments d'informations

Toutes ces informations ont été validées par le propriétaire et ne peuvent en aucun cas mettre en cause les Gîtes de France.

* Pour les hébergements équipés d'une piscine, une vigilance et une surveillance active et constante est primordiale pour toutes les personnes susceptibles d'y accéder, en particulier les jeunes enfants. Les animaux ne sont pas admis à la piscine. Périodes et horaires d'ouverture à vérifier auprès des propriétaires.

* Les enfants de moins de 2 ans ne sont pas pris en compte pour la capacité.

* Toutes ces informations ont été communiquées par le propriétaire. A défaut de conditions particulières mentionnées sur cette fiche, les conditions générales de location sont applicables.

Charges locatives : le montant du chauffage, de l'électricité, du bois ne sont pas compris dans le loyer sauf mention contraire dans le descriptif. Dans tous les cas, gratuité de 8kWh d'électricité par jour : le dépassement est à régler au propriétaire (relève de compteur à l'arrivée et au départ.).

Dépassement de capacité : Aucun dépassement de capacité n'est autorisé (y compris les enfants de plus de 2 ans). Si le nombre de locataires dépasse la capacité d'accueil et sans accord préalable avec le propriétaire, les personnes supplémentaires seront refusées. Le propriétaire pourra les accepter moyennant le paiement d'un supplément.

Ménage : plusieurs cas de figure. Option ménage proposée par le propriétaire (payable à la réservation ou auprès du propriétaire) OU supplément ménage obligatoire demandée par le propriétaire OU le locataire ne prend pas l'option ménage : le ménage complet de l'hébergement est à sa charge.

Assurance Annulation : consultez les conditions d'annulation en cliquant [ici](#)

Vos avantages avec Gîtes de France Ardèche

Les Gîtes de France Ardèche s'associent avec plus de 140 partenaires pour vous faire bénéficier de tarifs avantageux ou d'un cadeau de bienvenue dans de nombreux sites touristiques en Ardèche et aux alentours. A votre arrivée, le propriétaire de votre location (ou son mandataire) vous remettra le porte-clés ou la carte **Loisirs Plus** que vous présenterez chez nos partenaires pour obtenir votre avantage. Retrouvez la liste des partenaires dans le dépliant **Loisirs Plus** mis à disposition dans votre location. Consultez dès maintenant la liste des partenaires en cliquant [ici](#)



Gîte N°120704 - La Petite Borie situé à 1.0 km du centre de LACHAMP-RAPHAEL

Tarifs en € - information à titre indicatif, valable au 02/10/2022 à 00:00:00



	2 nuits	3 nuits	4 nuits	5 nuits	6 nuits	Semaine
Basse Saison du 08/01/2022 au 08/04/2022 et du 24/09/2022 au 21/10/2022 et du 05/11/2022 au 16/12/2022	140/165	168/198	196/231	224/264	252/297	280/330
Printemps Automne du 09/04/2022 au 20/05/2022 et du 22/10/2022 au 04/11/2022 et du 17/12/2022 au 06/01/2023	155/230	186/276	217/322	248/368	279/414	310/460
Moyenne Saison du 21/05/2022 au 08/07/2022 et du 27/08/2022 au 23/09/2022	160/230	192/276	224/322	256/368	288/414	320/460
Haute Saison du 09/07/2022 au 15/07/2022 et du 20/08/2022 au 26/08/2022	230	276	322	368	414	460
Très haute saison du 16/07/2022 au 19/08/2022	230	276	322	368	414	460



GITES DE FRANCE ARDECHE



Fiche descriptive - Gîte N°120704 - La Petite Borie

Route de Labastide sur Besorgues - 07530 LACHAMP-RAPHAEL

Édité le 02/10/2022 - Saison 2022



Capacité : 4 personnes

Nombre de chambres : 2

Surface habitable : 55 m²

Le prix comprend

- Fourniture Bois : Incluse
- Chauffage : Inclus
- Electricité : Incluse

Le prix ne comprend pas

Options / Suppléments

Option Ménage	40.00€
Location draps 1 personne	10.00€
Location draps Lit 2 personnes	10.00€
Location linge toilette et/ou maison	6.00€

Equipements extérieurs

Barbecue Salon de jardin Terrain aménagé Terrasse

Equipements intérieurs

Lave-linge Lave-vaisselle Lit bébé Micro-onde TV

Services

Connexion internet

Détail des pièces

Niveau	Type de pièce	Surface Literie	Descriptif - Equipement
1er étage	Pièce unique séj cuis sal	21.00m ²	Séjour avec cuisine intégrée, équipée : Lave vaisselle, cafetière, bouilloire, appareil fondue ou raclette sur demande. Coin salon avec télévision.
1er étage	Chambre	9.00m ² - 1 lit(s) 140	Comprend un lit en 140
1er étage	Chambre	8.60m ² - 2 lit(s) 90	Comprend 2 lits en 90
1er étage	Salle d'eau	2.50m ²	Douche cabine multijets, vasque et sèche cheveux
1er étage	WC	1.50m ²	indépendant
2.0e étage	Mezzanine - chambre	m ²	Chambre en mezzanine, avec 2 petits lits pour une personne très basse, idéale pour des enfants

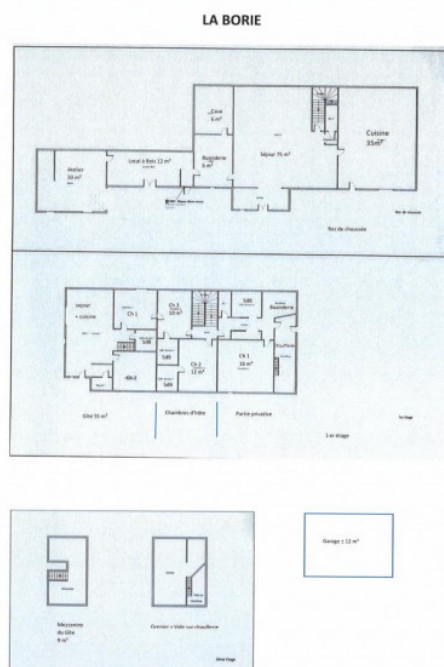
Édité le 02/10/2022 - Saison 2022



Capacité : 4 personnes

Nombre de chambres : 2

Surface habitable : 55 m²



Superficie : 217 m² Surface utile : 300 m² 7 pièces dont 5 chambres

