



GITES DE FRANCE ARDECHE



Fiche descriptive - Gîte N°338028 - Gîte n°28

Le lac aux ramiers - 07240 VERNOUX-EN-VIVARAIS

Édité le 21/04/2021 - Saison 2021



Capacité : 4 personnes

Nombre de chambres : 2

Surface habitable : 40 m²



Autour du lac, 13 pavillons indépendants sur un vaste terrain arboré. Séjour, coin-cuisine, 2 chambres (1 lit 2 personnes, 2 lits 1 personne), 1 convertible 2 personnes, salle d'eau, WC, ch. électrique, terrasse. Grands commerces à 500m. Animal : forfait de 5 à 15 euros selon séjour. Accueil téléphonique : lundi, mardi et vendredi de 9h à 12h et de 14h à 17h, mercredi, jeudi et samedi de 9h à

12h. Supplément pour l'accueil des animaux, à raison de 5€ par animal pour les séjours de 2 nuits et 15€ pour une semaine.

📍 Longitude. 4.65504500 - Latitude. 44.89747600



En arrivant de Valence, continuez tout droit sur l'axe principal traversant Vernoux-en-Vivarais (D14). Tournez à gauche devant la Banque du Crédit Agricole, puis prenez la première à gauche : avenue Baschi. Prenez la 4ème gauche. Vous arrivez directement sur l'accueil des gîtes, en face de la gendarmerie.

Propriétaire

MAIRIE DE VERNOUX .

2 rue Raymond Finiels

07240 VERNOUX-EN-VIVARAIS

☎ 0475581190 ☑ 0625167703

✉ mairie@vernoux-en-vivarais.fr

🌐 www.vernoux-en-vivarais.fr

Dépôt de garantie

Caution à verser à l'arrivée : 138.00€

Période d'ouverture

Du 15 mars au 14 novembre.

Loisirs à proximité

- 📍 Baignade : Sur Place
- 📍 Pêche : Sur Place
- 📍 Piscine : 0.8 km
- 📍 Tennis : 0.8 km
- 📍 Equitation : 6.0 km
- 📍 Randonnée pédestre : Sur Place
- 📍 Services médicaux : 0.5 km
- 📍 Gare : 30.0 km
- 📍 Commerce : 0.5 km

Compléments d'informations

Toutes ces informations ont été validées par le propriétaire et ne peuvent en aucun cas mettre en cause les Gîtes de France.

* Pour les hébergements équipés d'une piscine, une vigilance et une surveillance active et constante est primordiale pour toutes les personnes susceptibles d'y accéder, en particulier les jeunes enfants. Les animaux ne sont pas admis à la piscine. Périodes et horaires d'ouverture à vérifier auprès des propriétaires.

* Les enfants de moins de 2 ans ne sont pas pris en compte pour la capacité.

* Toutes ces informations ont été communiquées par le propriétaire. A défaut de conditions particulières mentionnées sur cette fiche, les conditions générales de location sont applicables.

Charges locatives : le montant du chauffage, de l'électricité, du bois ne sont pas compris dans le loyer sauf mention contraire dans le descriptif.

Dans tous les cas, gratuité de 8kWh d'électricité par jour : le dépassement est à régler au propriétaire (relève de compteur à l'arrivée et au départ.).

Dépassement de capacité : Aucun dépassement de capacité n'est autorisé (y compris les enfants de plus de 2 ans). Si le nombre de locataires dépasse la capacité d'accueil et sans accord préalable avec le propriétaire, les personnes supplémentaires seront refusées. Le propriétaire pourra les accepter moyennant le paiement d'un supplément.

Ménage : plusieurs cas de figure. Option ménage proposée par le propriétaire (payable à la réservation ou auprès du propriétaire) OU supplément ménage obligatoire demandée par le propriétaire OU le locataire ne prend pas l'option ménage : le ménage complet de l'hébergement est à sa charge.

Assurance Annulation : consultez les conditions d'annulation en cliquant [ici](#)

Vos avantages avec Gîtes de France Ardèche

Les Gîtes de France Ardèche s'associent avec plus de 140 partenaires pour vous faire bénéficier de tarifs avantageux ou d'un cadeau de bienvenue dans de nombreux sites touristiques en Ardèche et aux alentours. A votre arrivée, le propriétaire de votre location (ou son mandataire) vous remettra le porte-clés ou la carte **Loisirs Plus** que vous présenterez chez nos partenaires pour obtenir votre avantage. Retrouvez la liste des partenaires dans le dépliant **Loisirs Plus** mis à disposition dans votre location. Consultez dès maintenant la liste des partenaires en cliquant [ici](#)



Gîte N°338028 - Gîte n°28 situé à 0.5 km du centre de VERNOUX-EN-VIVARAIS

Tarifs en € - information à titre indicatif, valable au 21/04/2021 à 00:00:00



	2 nuits	3 nuits	4 nuits	5 nuits	6 nuits	Semaine
Basse Saison du 02/01/2021 au 05/02/2021 et du 06/03/2021 au 09/04/2021 et du 25/09/2021 au 22/10/2021 et du 06/11/2021 au 17/12/2021	100	130/141	150/171	170/193	190/204	200
Vacances Scolaires Hiver du 06/02/2021 au 05/03/2021	-	-	-	-	-	-
VACANCES SCOLAIRES PRINTEMPS du 10/04/2021 au 07/05/2021	100	150	200	250	285	350
MAI, hors vacances du 08/05/2021 au 28/05/2021	100	150	200	250	285	350
Moyenne Saison du 29/05/2021 au 02/07/2021 et du 28/08/2021 au 24/09/2021	100	139/150	179/200	227/250	271/285	350
Haute Saison du 03/07/2021 au 16/07/2021 et du 21/08/2021 au 27/08/2021	100/125	150/179	200/228	250/273	285/301	350
Très Haute Saison du 17/07/2021 au 20/08/2021	100/135	150/200	200/265	250/330	300/395	350/450
Vacances Toussaint du 23/10/2021 au 05/11/2021	100	139/150	179/200	227/250	271/285	350
Vacances Noël du 18/12/2021 au 07/01/2022	-	-	-	-	-	-



GITES DE FRANCE ARDECHE



Fiche descriptive - Gîte N°338028 - Gîte n°28

Le lac aux ramiers - 07240 VERNOUX-EN-VIVARAIS

Édité le 21/04/2021 - Saison 2021



Capacité : 4 personnes

Nombre de chambres : 2

Surface habitable : 40 m²

Le prix comprend

Le prix ne comprend pas

- Chauffage : Non inclus
- Electricité : Non incluse

Options / Suppléments

Option Ménage	38.00€
Location draps 1 personne	6.00€
Location draps Lit 2 personnes	6.00€
Tarif par animal par jour	2.50€
Tarif animal par semaine	15.00€

Equipements extérieurs

Maison Individuelle Salon de jardin Terrasse

Equipements intérieurs

Lave-linge

Services



GITES DE FRANCE ARDECHE



Fiche descriptive - Gîte N°338028 - Gîte n°28

Le lac aux ramiers - 07240 VERNOUX-EN-VIVARAIS

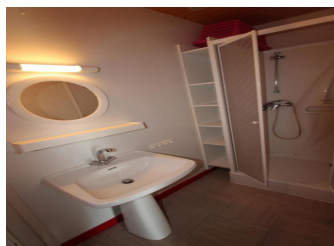
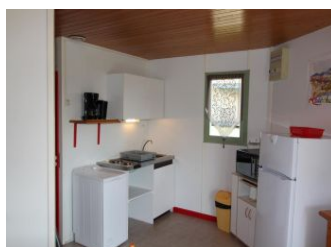
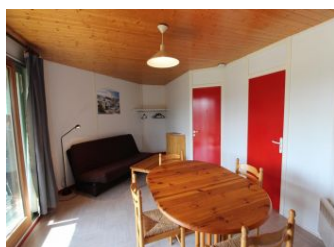
Édité le 21/04/2021 - Saison 2021



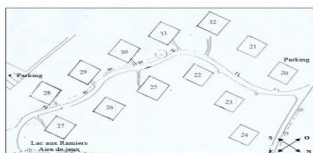
Capacité : 4 personnes

Nombre de chambres : 2

Surface habitable : 40 m²



VERNOUX EN VIVARAIS
Plan de situation des
Gîtes du Lac aux Ramiers



Vernoux en Vivarois
Plan d'accès

